



ИНСТИТУТ ЗА АРХИТЕКТУРУ И УРБАНИЗАМ  
СРБИЈЕ

**ИДЕЈНО РЕШЕЊЕ**  
**ХОТЕЛСКО-АПАРТМАНСКОГ ОБЈЕКТА**  
**НА К.П. 2850 ЗА ПОТРЕБЕ**  
**УРБАНИСТИЧКОГ ПРОЈЕКТА**

Београд, МАЈ 2024.



ИНСТИТУТ ЗА АРХИТЕКТУРУ И УРБАНИЗАМ  
СРБИЈЕ

## САДРЖАЈ ТЕХНИЧКЕ ДОКУМЕНТАЦИЈЕ

### 1. Пројекат архитектуре



## 1. ПРОЈЕКАТ АРХИТЕКТУРЕ



## 1.1. НАСЛОВНА СТРАНА

	<b>1 – ПРОЈЕКАТ АРХИТЕКТУРЕ</b>
Инвеститор:	„Hidroelektrik Bugarska Ogranak“ Улица Булевар ЈНА 123В 11222 Београд-Јајинци
Објекат:	Хотелско-апартмански објекат на к.п. 2850
Врста техничке документације:	ИДР – идејно решење
Назив и ознака дела пројекта:	1 – пројекат архитектуре
За грађење / извођење радова:	Нова градња
Пројектант:  Одговорно лице пројектанта: Печат:	Институт за архитектуру и урбанизам Србије, ул. Булевар краља Александра бр. 73/II, 11000 Београд  др Саша Милијић, научни саветник Потпис:
Одговорни пројектант: Број лиценце: Лични печат:	др Божидар Манић, дипл.инж.арх. 300 G807 08 Потпис:
Број дела пројекта:	23005-А
Место и датум:	Београд, МАЈ 2024. године





## ИНСТИТУТ ЗА АРХИТЕКТУРУ И УРБАНИЗАМ СРБИЈЕ

### 1.2. САДРЖАЈ ПРОЈЕКТА АРХИТЕКТУРЕ

1.1.	Насловна страна пројекта архитектуре		
1.2.	Садржај пројекта архитектуре		
1.3.	Решење о одређивању одговорног пројектанта пројекта архитектуре		
1.4.	Текстуална документација		
	- Технички опис		
1.5.	Нумеричка документација		
	- Табеларни приказ реалних БГП по етажама - Табеларни приказ НЕТО површина по етажама - Рекапитулација		
1.6.	Графичка документација		
	лист 1	Ситуација са основом крова	1:100
	лист 2	Ситуација са основом приземља	1:100
	лист 3	Основа подрума	1:100
	лист 4	Основа сутерена	1:100
	лист 5	Основа приземља	1:100
	лист 6	Основа I спрата	1:100
	лист 7	Основа II спрата	1:100
	лист 8	Основа крова	1:100
	лист 9	Пресеци	1:100
	лист 10	Изгледи 1,2,5,6	1:100
	лист 11	Изгледи 3,4	1:100
	лист 12	ЗД	



### 1.3. РЕШЕЊЕ О ОДРЕЂИВАЊУ ОДГОВОРНОГ ПРОЈЕКТАНТА

На основу члана 128. Закона о планирању и изградњи („Сл. гласник РС“, бр. 72/2009, 81/2009-исправка, 64/2010-УС, 24/2011, 121/2012, 42/2013-УС, 50/2013-УС, 98/2013-УС, 132/2014, 145/2014, 83/2018, 31/2019, 37/2019-други закон, 9/2020 и 52/2021) и одредби Правилника о садржини, начину и поступку израде и начину вршења контроле техничке документације према класи и намени објекта („Сл. гласник РС“, бр. 73/2019) као:

#### ОДГОВОРНИ ПРОЈЕКТАНТ

за израду Пројекта архитектуре који је део Идејног решења (ИДР) за изградњу, хотелско-апартманског објекта, на локацији к.п. 2850 КО Сурдулица, Власина Стојковићева одређује се:

др Божидар Манић, дипл.инж.арх .....лиц. бр. 300 G807 08

Пројектант:

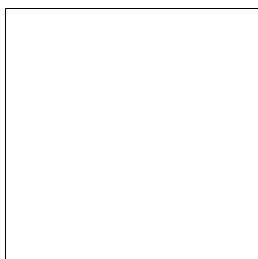
Институт за архитектуру и урбанизам Србије,  
ул. Булевар краља Александра бр. 73/II,  
11000 Београд

Одговорно лице / заступник:

др Саша Милијић, научни саветник

Печат:

Потпис:



Број техничке документације:

23005-A

Место и датум:

Београд, МАЈ 2024. године



ИНСТИТУТ ЗА АРХИТЕКТУРУ И УРБАНИЗАМ  
СРБИЈЕ

## 1.4. ТЕКСТУАЛНА ДОКУМЕНТАЦИЈА

## 1.4.1. ТЕХНИЧКИ ОПИС

### Опште информације

Идејно архитектонско решење за изградњу хотелско-апартманског објекта на к.п. 2850 КО Власина Стојковићева, урађено је на основу Просторног плана подручја посебне намене предела изузетних одлика „Власина“ („Сл. гласник РС“, бр. 123/21; у даљем тексту: Просторни план подручја посебне намене, ППППН) и Плана генералне регулације „Власина Стојковићева“ („Сл. гласник Града Враћа“, бр.36/12; у даљем тексту: ППР) и у складу са Пројектним задатком Наручиоца. Важећим ППР-ом утврђена је обавеза израде урбанистичког пројекта за урбанистичко-архитектонску разраду локације – дела грађевинског подручја 5.2 у урбанистичкој целини 5 – к.п. 2850 КО Власина Стојковићева. Урбанистички пројекат ради се у циљу разраде општих правила и осталих услова усмеравајућег карактера из Плана генералне регулације, како би се на месту бившег војног комплекса „Власина – Стојковићево“, у складу са важећим планским документима, омогућила изградња нових објеката са наменом из групе комерцијалних функција – туристички смештај са пратећим садржајима (угоститељство, wellness & spa). Урбанистичким пројектом детаљно се разрађују и прецизно дефинишу правила уређења и грађења предметне локације, чиме се ствара основ за издавање локацијских услова.

### Постојеће стање

Предметна грађевинска парцела. бр. 2850 КО Сурдулица, Власина Стојковићева је изграђена и то са четири објекта уписаним у лист непокретности. Објекат 1 - Зграда државних органа и организација-касарна, 364 м<sup>2</sup>, Објекат 2 - Зграда државних органа и организација-касарна, 187 м<sup>2</sup>, Објекат 3 - Зграда државних органа и организација-касарна, 186 м<sup>2</sup>, Објекат 4 - Зграда државних органа и организација-касарна, 71 м<sup>2</sup>.

### Урбанистичко-архитектонско решење

Новопланирани објекат хотелског типа пројектује се као слободностојећи објекат спратности По+Су+Пр+2. Како би се што више изоловали од саобраћајнице и потенцијалне буке, и како би сачували постојећи биљни фонд, објекат је повучен у односу на главну фасаду 50м од регулационе линије и постављен је ближе задњој граници парцеле, а све у границама удаљења постављеним ППР-ом. На тај начин, гледајући са тачке приступа, објекат се утопио у окружење и омогућио поглед ка језеру и случајном пролазнику. Објекат је изломљене форме у основи, делом прати северне границе парцеле а његова најдужа страна је око 80,5м.

Постоји један пешачки и два колска приступа парцели, а сви се налазе са јужне стране парцеле. Први колски приступ, који је уједно и пешачки, је са коте +1349.47. Овај приступ води ка паркингу на отвореном (33 ПМ) и платоу са којег се приступа пешачком стазом објекту. Други колски приступ на коти +1346.77 води до подземне гараже (63 ПМ) и економског улаза који је на новоу сутерена. Укупан број паркинг места је 95 што задовољава како број апартмана тако и број седећих места у ресторану и кафићу.

### Обликовање

Објекат је у основи изломљена форма која прати изохипсе терена што придодаје целокупном доживљају и обликовању. На фасадама је изражена хоризонталност која је постигнута материјализацијом, а тиме се постиже да објекат треба сагледати из

сваког угла и да се поглед не зауставља у једној тачки. Објекат због своје ниске спратности ни на који начин не угрожава визуру околине и савршено се уклапа у топографију терена.

### **Просторно-функционални распоред**

Концепт хотелско-апартманског објекта је осмишљен тако да се из централног хола приступа западном и источном смештајном крилу. Хол, који просторно обухвата све етаже до самог крова, повезује их и својом формом, обликовањем и избором материјала доприноси прозрачности а тиме пружа осећај боље повезаности са околином. У приземљу (кота 0.00 / 1349.47) објекта налази се лоби са рецепцијом и кафеом. Одатле, се може ићи ка западном и источном блоку где се налазе апартмани, док се централним степеништем и лифтом близу улаза може приступити ресторану (са припадајућим кухињским блоком) који се налази у сутерену, базену као и спа и велнес центру који се налазе у подруму објекта. Службене просторије (организоване као део за боравак и просторије за администрацију), налазе се у сутерену објекта у западном крилу и орјентисане су према дворишту.

У објекту има укупно **76** апартманских јединица распоређених у сутерену, приземљу, првом и другом спрату, који су по структури углавном двособни, а трособни су позиционирани на угловима објекта и двострано и тространо су орјентисани. На кров објекта се може изаћи преко централног степенишног језгра, одакле се са кровне терасе (видиковца) сагледава визура целог језера са околином.

### **Преглед по етажама:**

#### **На нивоу подрума**

- Базен
- Спа и велнес
- Теретана
- Снек бар
- Технички блок
- Вертикална комуникација (Степениште, лифт)
- Хоризонтална комуникација (Ходници)

#### **На нивоу сутерена**

- Апартмани
- Лоби
- Ресторан
- Кухиња
- 63 паркинг места (од тога 34 на систему паркирања – клацкалице)
- Вертикална комуникација (Степениште, лифт)
- Хоризонтална комуникација (Ходници)
- Администрација

#### **На нивоу приземља**

- Апартмани
- Лоби
- Кафе
- 33 паркинг места на отвореном
- Вертикална комуникација (Степениште, лифт)
- Хоризонтална комуникација (Ходници)

На нивоу првог спрата

- Апартаменти
- Вертикална комуникација (Степениште, лифт)
- Хоризонтална комуникација (Ходници)

На нивоу другог спрата

- Апартаменти
- Вертикална комуникација (Степениште, лифт)
- Хоризонтална комуникација (Ходници)

На нивоу крова

- Кровна тераса - видиковац
- Вертикална комуникација (Степениште, лифт)

### **Конструктивно решење**

Објекат је пројектован као армирано бетонска скелетна конструкција са гредама стубовима и укрућењима- а.б зидовима, у комбинацији са а.б рамовима који се појављују у два ортогонална правца. Фундирање и начин заштите ископа у току градње дефинисаће се кроз израду техничке документације у зависности од геомеханичких услова терена и дубине фундирања. Кровна конструкција је АБ плоча са свом потребном термо и хидро изолацијом у складу са елаборатом енергетске ефикасности.

### **Енергетска ефикасност и материјализација**

Материјализација објекта планирана је према препорукама инвеститора и планираној инвестиционој вредности радова. Материјали су природни и у складу са окружењем. Кров је делом кос и прекривен фалцованим лимом пластифицираним у боји РАЛ 7016 антрацит, док је на кровној тераси, која је намењена за видиковац, покривен декингом испод којег је ПВЦ мембрана са потребним слојевима равног грејаног крова. Спољни зидови су по систему вентилиране фасаде: зид од клима блокова, камена вуна, паропропусна-водонепропусна фолија а као завршни слој фасаде постављене су ХЛП плоче на подконструкцији. Столарија је од алуминијум-дрво профила са потребним термичким захтевима и троструким термопан стаклом. Зидови су од опекарских клима блокова, пуне опеке и монтажних зидова од гипскартонских плоча на металној подконструкцији у зависности од позиције у објекту. Унутрашњи зидови се малтеришу и завршно боје дисперзивним бојама, а у мокрим чворовима и кухињи се облажу керамичким плочицама. Подови су од паркета и керамичких плочица и гранитних плоча у зависности од положаја у објекту. Приступне стазе се попличавају каменим плочама, а саобраћајни приступ пресвлачи се асфалтом са бетонским ивичњацима. Све слободне површине су озелењене. Употребом свих наведених материјала и изолација објекат улази у Б категорију енергетски ефикасних објеката.



ИНСТИТУТ ЗА АРХИТЕКТУРУ И УРБАНИЗАМ  
СРБИЈЕ

## 1.5. НУМЕРИЧКА ДОКУМЕНТАЦИЈА

### 1.5.1. ТАБЕЛАРНИ ПРИКАЗ НЕТО ПОВРШИНА ПО ЕТАЖАМА

#### ПОДРУМ

Бр. Намена просторије Пов.

##### Посебни пратећи садржаји

3	Мушка свлачионица	24.35 m <sup>2</sup>
4	Женска свлачионица	24.35 m <sup>2</sup>
5	Мушки тоалет	24.32 m <sup>2</sup>
6	Женски тоалет	31.13 m <sup>2</sup>
7	SPA I WELLNESS	205.88 m <sup>2</sup>
8	Базен	645.80 m <sup>2</sup>
9	Снек бар	80.93 m <sup>2</sup>
10	Теретана	132.53 m <sup>2</sup>
		1169.29 m <sup>2</sup>

##### Комуникација

1	Степенишни простор	18.57 m <sup>2</sup>
2	Ходник	30.03 m <sup>2</sup>
11	Ходник	29.17 m <sup>2</sup>
13	Степенишни простор	14.80 m <sup>2</sup>
15	Лифт	3.06 m <sup>2</sup>
16	Лифт	3.06 m <sup>2</sup>
17	Лифт	3.06 m <sup>2</sup>
18	Лифт	4.53 m <sup>2</sup>
19	Лифт	4.53 m <sup>2</sup>
		110.89 m <sup>2</sup>

##### Економско-технички део

12	Технички блок	655.23 m <sup>2</sup>
14	Сервисна просторија	13.10 m <sup>2</sup>
		668.34 m <sup>2</sup>

<b>Укупно НЕТО</b>	<b>1948.52 m<sup>2</sup></b>
<b>Укупно БРУТО</b>	<b>2080.21 m<sup>2</sup></b>

#### СУТЕРЕН

Бр. Намена просторије Пов.

##### Комуникација

1	Степенишни простор	18.63 m <sup>2</sup>
2	Ходник леви	123.33 m <sup>2</sup>
3	Лоби	82.63 m <sup>2</sup>
6	Ходник десни	23.84 m <sup>2</sup>
10	Степенишни простор	14.67 m <sup>2</sup>
15	Степенишни простор	14.81 m <sup>2</sup>
16	Степенишни простор	14.32 m <sup>2</sup>
19	Лифт	3.06 m <sup>2</sup>
20	Лифт	3.06 m <sup>2</sup>



21	Лифт	3.06 m <sup>2</sup>
22	Лифт	4.53 m <sup>2</sup>
23	Лифт	4.53 m <sup>2</sup>
		310.47 m <sup>2</sup>

#### Заједничке просторије

4	Ресторан	386.22 m <sup>2</sup>
7	Женски тоалет	18.71 m <sup>2</sup>
8	Мушки тоалет	16.29 m <sup>2</sup>
9	Тоалет	3.54 m <sup>2</sup>
11	Гардероба	21.69 m <sup>2</sup>
		664.85 m <sup>2</sup>

#### Економско-технички део

5	Кухиња	266.24 m <sup>2</sup>
12	Сервисна просторија	25.75 m <sup>2</sup>
13	Службене просторије	102.93 m <sup>2</sup>
14	Службене просторије	102.04 m <sup>2</sup>
17	Технички блок - трафо	13.43 m <sup>2</sup>
		291.99 m <sup>2</sup>

#### Пратећи саджаји

21	Ресторан	386.22 m <sup>2</sup>
		386.22 m <sup>2</sup>

#### Апартман Л-Н01

47.81 m<sup>2</sup>

#### Апартман Л-Н02

47.86 m<sup>2</sup>

#### Апартман Л-Н03

50.09 m<sup>2</sup>

#### Апартман Л-Н04

50.09 m<sup>2</sup>

#### Апартман Л-Н05

47.89 m<sup>2</sup>

#### Апартман Л-Н06

47.85 m<sup>2</sup>

#### Апартман Л-Н07

47.86 m<sup>2</sup>

#### Апартман Л-Н08

69.55 m<sup>2</sup>

Укупно сутерен НЕТО (без подземне гараже)		1673.08 m <sup>2</sup>
Укупно БРУТО (без подземне гараже)		1844.80 m <sup>2</sup>

#### Подземна гаража

21	Подземна гаража	1070.69 m <sup>2</sup>
		1070.69 m <sup>2</sup>

<b>ПРИЗЕМЉЕ</b>		
-----------------	--	--

Бр.	Намена просторије	пов.
-----	-------------------	------

**Заједничке просторије**

9	Тоалет	7.56 m <sup>2</sup>
10	Тоалет	10.88 m <sup>2</sup>
		18.44 m <sup>2</sup>

**Комуникација**

1	Степенишни простор	18.81 m <sup>2</sup>
2	Ходник леви	97.03 m <sup>2</sup>
3	Лоби	135.43 m <sup>2</sup>
8	Ходник десни	87.55 m <sup>2</sup>
11	Степенишни простор	14.99 m <sup>2</sup>
13	Степенишни простор	14.84 m <sup>2</sup>
14	Степенишни простор	13.91 m <sup>2</sup>
16	Лифт	3.06 m <sup>2</sup>
17	Лифт	3.06 m <sup>2</sup>
18	Лифт	3.06 m <sup>2</sup>
19	Лифт	4.53 m <sup>2</sup>
		396.27 m <sup>2</sup>

**Економско-технички део**

4	Рецепција	9.17 m <sup>2</sup>
6	Службене просторије	23.26 m <sup>2</sup>
7	Тоалет	2.53 m <sup>2</sup>
12	Сервисна просторија	3.03 m <sup>2</sup>
15	Сервисна просторија	4.21 m <sup>2</sup>
		42.21 m <sup>2</sup>

**Пратећи садржаји**

5	Лоби бар	98.56 m <sup>2</sup>
		98.56 m <sup>2</sup>

**Смештајни део:**

<b>Апартман Л-001</b>	47.90 m <sup>2</sup>
<b>Апартман Л-002</b>	48.07 m <sup>2</sup>
<b>Апартман Л-003</b>	50.87 m <sup>2</sup>
<b>Апартман Л-004</b>	48.07 m <sup>2</sup>
<b>Апартман Л-005</b>	50.87 m <sup>2</sup>
<b>Апартман Л-006</b>	48.07 m <sup>2</sup>
<b>Апартман Л-007</b>	

Апартман Л-008	48.07 m <sup>2</sup>
Апартман Л-009	48.07 m <sup>2</sup>
Апартман Л-010	48.07 m <sup>2</sup>
Апартман Л-011	48.09 m <sup>2</sup>
Апартман Д-001	69.79 m <sup>2</sup>
Апартман Д-002	74.55 m <sup>2</sup>
Апартман Д-003	48.07 m <sup>2</sup>
Апартман Д-004	48.07 m <sup>2</sup>
Апартман Д-005	48.07 m <sup>2</sup>
Апартман Д-006	48.07 m <sup>2</sup>
Апартман Д-007	48.07 m <sup>2</sup>
Апартман Д-008	48.07 m <sup>2</sup>
Апартман Д-009	48.07 m <sup>2</sup>
Апартман Д-010	48.07 m <sup>2</sup>
Апартман Д-011	48.07 m <sup>2</sup>
	47.99 m <sup>2</sup>
Смештајни део укупно: 1209.66 m <sup>2</sup>	

Укупно НЕТО	1666.58 m <sup>2</sup>
Укупно БРУТО	1907.61 m <sup>2</sup>

--	--	--

ПРВИ СПРАТ		
1	Степенишни простор	18.81 m <sup>2</sup>
2	Ходник леви	97.17 m <sup>2</sup>
3	Ходник-пасарела	59.77 m <sup>2</sup>
4	Ходник десни	91.74 m <sup>2</sup>
5	Степенишни простор	14.69 m <sup>2</sup>
7	Степенишни простор	14.84 m <sup>2</sup>
8	Степенишни простор	13.91 m <sup>2</sup>
9	Лифт	3.06 m <sup>2</sup>

10	Лифт	3.06 m <sup>2</sup>
11	Лифт	3.06 m <sup>2</sup>
12	Лифт	4.53 m <sup>2</sup>
		324.65 m <sup>2</sup>

**Економско-технички део**

6	Сервисна просторија	12.27 m <sup>2</sup>
		12.27 m <sup>2</sup>

**Смештајни део:**

<b>Апартман Л-101</b>	48.05 m <sup>2</sup>
<b>Апартман Л-102</b>	48.11 m <sup>2</sup>
<b>Апартман Л-103</b>	48.07 m <sup>2</sup>
<b>Апартман Л-104</b>	50.83 m <sup>2</sup>
<b>Апартман Л-105</b>	48.07 m <sup>2</sup>
<b>Апартман Л-106</b>	50.78 m <sup>2</sup>
<b>Апартман Л-107</b>	48.07 m <sup>2</sup>
<b>Апартман Л-108</b>	48.07 m <sup>2</sup>
<b>Апартман Л-109</b>	48.07 m <sup>2</sup>
<b>Апартман Л-110</b>	48.07 m <sup>2</sup>
<b>Апартман Л-111</b>	48.11 m <sup>2</sup>
<b>Апартман Л-112</b>	69.79 m <sup>2</sup>
<b>Апартман Д-101</b>	74.55 m <sup>2</sup>
<b>Апартман Д-102</b>	48.07 m <sup>2</sup>
<b>Апартман Д-103</b>	48.07 m <sup>2</sup>
<b>Апартман Д-104</b>	48.07 m <sup>2</sup>
<b>Апартман Д-105</b>	48.05 m <sup>2</sup>
<b>Апартман Д-106</b>	48.07 m <sup>2</sup>
<b>Апартман Д-107</b>	48.07 m <sup>2</sup>
<b>Апартман Д-108</b>	48.07 m <sup>2</sup>

<b>Апартман Д-109</b>	
	48.05 m <sup>2</sup>
<b>Апартман Д-110</b>	
	48.07 m <sup>2</sup>
<b>Апартман Д-111</b>	
	48.02 m <sup>2</sup>

Смештајни део укупно: 1209.66 m<sup>2</sup>

<b>Укупно НЕТО</b>	<b>1496.17 m<sup>2</sup></b>
<b>Укупно БРУТО</b>	<b>1885.27 m<sup>2</sup></b>

### ДРУГИ СПРАТ

Бр. Намена просторије пов.

#### Заједничке просторије и пратећи садржаји

9	Мултифункционална сала	75.66 m <sup>2</sup>
14	Тоалет	4.03 m <sup>2</sup>
		79.09 m <sup>2</sup>

#### Комуникација

1	Степенишни простор	18.81 m <sup>2</sup>
2	Ходник леви	97.36 m <sup>2</sup>
3	Ходник-пасарела	59.58 m <sup>2</sup>
4	Ходник десни	92.23 m <sup>2</sup>
5	Степенишни простор	14.49 m <sup>2</sup>
7	Степенишни простор	14.84 m <sup>2</sup>
8	Степенишни простор	13.91 m <sup>2</sup>
10	Лифт	3.06 m <sup>2</sup>
11	Лифт	3.06 m <sup>2</sup>
12	Лифт	3.06 m <sup>2</sup>
13	Лифт	4.53 m <sup>2</sup>
		324.93 m <sup>2</sup>

#### Економско-технички део

6	Сервисна просторија	7.27 m <sup>2</sup>
		7.27 m <sup>2</sup>

#### Смештајни део:

<b>Апартман Л-201</b>	
	47.95 m <sup>2</sup>
<b>Апартман Л-202</b>	
	48.05 m <sup>2</sup>
<b>Апартман Л-203</b>	
	48.05 m <sup>2</sup>
<b>Апартман Л-204</b>	
	50.87 m <sup>2</sup>
<b>Апартман Л-205</b>	
	48.05 m <sup>2</sup>
<b>Апартман Л-206</b>	
	50.87 m <sup>2</sup>

<b>Апартман Л-207</b>	
	48.10 m <sup>2</sup>
<b>Апартман Л-208</b>	
	48.05 m <sup>2</sup>
<b>Апартман Л-209</b>	
	48.10 m <sup>2</sup>
<b>Апартман Л-210</b>	
	48.05 m <sup>2</sup>
<b>Апартман Л-211</b>	
	48.05 m <sup>2</sup>
<b>Апартман Л-212</b>	
	69.77 m <sup>2</sup>
<b>Апартман Д-201</b>	
	74.55 m <sup>2</sup>
<b>Апартман Д-202</b>	
	48.05 m <sup>2</sup>
<b>Апартман Д-203</b>	
	47.97 m <sup>2</sup>
<b>Апартман Д-204</b>	
	48.05 m <sup>2</sup>
<b>Апартман Д-205</b>	
	48.05 m <sup>2</sup>
<b>Апартман Д-206</b>	
	48.05 m <sup>2</sup>
<b>Апартман Д-207</b>	
	48.05 m <sup>2</sup>
<b>Апартман Д-208</b>	
	48.05 m <sup>2</sup>
<b>Апартман Д-209</b>	
	48.05 m <sup>2</sup>
<b>Апартман Д-210</b>	
	48.05 m <sup>2</sup>
<b>Апартман Д-211</b>	
	47.95 m <sup>2</sup>
<hr/>	
Укупно смештајни део:	1233.52 m <sup>2</sup>

<b>Укупно НЕТО</b>	<b>1569.74 m<sup>2</sup></b>
<b>Укупно БРУТО</b>	<b>1887.19 m<sup>2</sup></b>

### 1.5.2. РЕКАПИТУЛАЦИЈА ОСТВАРЕНИХ НЕТО И БРУТО ПОВРШИНА

ЕТАЖА	НЕТО (м <sup>2</sup> ) (без гараже)	БРУТО (м <sup>2</sup> ) (без гараже)
<b>ПОДРУМ</b>	1948.52 м <sup>2</sup>	2080.21 м <sup>2</sup>
<b>СУТЕРЕН</b>	1673,08 м <sup>2</sup>	1844.80 м <sup>2</sup>
<b>ПРИЗЕМЉЕ</b>	1666.58 м <sup>2</sup>	1907.61 м <sup>2</sup>
<b>1. СПРАТ</b>	1496.17 м <sup>2</sup>	1885.27 м <sup>2</sup>
<b>2. СПРАТ</b>	1569.74 м <sup>2</sup>	1887.19 м <sup>2</sup>
<b>УКУПНО</b>	<b>8354.08 м<sup>2</sup></b>	<b>9605.09 м<sup>2</sup></b>

ЕТАЖА	НЕТО (м <sup>2</sup> ) (без гараже)	БРУТО (м <sup>2</sup> ) (без гараже)
<b>ПОДЗЕМНА ГАРАЖА</b>	1070.94 м <sup>2</sup>	1200.81 м <sup>2</sup>
<b>УКУПНО</b>	<b>1070.94 м<sup>2</sup></b>	<b>1200.81 м<sup>2</sup></b>

Одговорни пројектант:	др Божидар Манић, дипл.инж.арх.
Број лиценце:	300 G807 08
Печат:	Потпис:



ИНСТИТУТ ЗА АРХИТЕКТУРУ И УРБАНИЗАМ СРБИЈЕ

## 1.6. ГРАФИЧКА ДОКУМЕНТАЦИЈА





БРУТО НАДЗЕМНО - без гараже	
НИВО	ПОВРШИНА
5. Приземље	1907.61 m²
7. Први	1885.27 m²
8. Други сп	1887.19 m²
	5680.08 m²

БРУТО ПОДЗЕМНО - без гараже	
НИВО	ПОВРШИНА
3. Подрум	2080.21 m²
4. Сутерен	1844.80 m²
	3925.01 m²

БРУТО ПОВРШИНА - без гараже	
НИВО	ПОВРШИНА
3. Подрум	2080.21 m²
4. Сутерен	1844.80 m²
5. Приземље	1907.61 m²
7. Први	1885.27 m²
8. Други сп	1887.19 m²
	9605.09 m²

НЕТО УКУПНО - без гараже	
Area	
3. Подрум	1948.52 m²
4. Сутерен	1673.08 m²
5. Приземље	1666.58 m²
7. Први	1496.17 m²
8. Други сп	1569.74 m²
	8354.08 m²

БРУТО ПОВ. ГАРАЖА	
НИВО	ПОВРШИНА
4. Сутерен	1200.81 m²
	1200.81 m²

НЕТО ПОДЗЕМНА ГАРАЖА	
Area	
	1070.94 m²
	1070.94 m²

iaus

iaus

ИНСТИТУТ ЗА АРХИТЕКТУРУ И УРБАНИЗАМ СРБИЈЕ  
Institute of Architecture and Urban & Spatial Planning of Serbia

Инвеститор:

"Hidroelektrik Bugarska Ogranak",  
Улица Булевар ЈНА 123В, Београд

Пројекат:

ИДЕЈНО РЕШЕЊЕ ЗА ИЗГРАДЊУ  
ХОТЕЛСКО-АПАРТАМАНСКОГ  
ОБЈЕКТА НА К.П. 2850 ЗА ПОТРЕБЕ  
УРБАНИСТИЧКОГ ПРОЈЕКТА

Цртеж:

Ситуација са основом крова

Одговорни пројектант:

др Божидар Манић, дипл.инж.арх.

Пројектанти:

Игор Павловић, дипл.инж.арх.  
Стефан Занковић, маст.инж.арх.

Размера

1 : 200

датум:

јун 2024.

бр. цртежа

01





БРУТО НАДЗЕМНО - без гараже	
НИВО	ПОВРШИНА
5. Приземље	1907.61 m²
7. Први	1885.27 m²
8. Други сп	1887.19 m²
	5680.08 m²

БРУТО ПОДЗЕМНО - без гараже	
НИВО	ПОВРШИНА
3. Подрум	2080.21 m²
4. Сутерен	1844.80 m²
	3925.01 m²

БРУТО ПОВРШИНА - без гараже	
НИВО	ПОВРШИНА
3. Подрум	2080.21 m²
4. Сутерен	1844.80 m²
5. Приземље	1907.61 m²
7. Први	1885.27 m²
8. Други сп	1887.19 m²
	9605.09 m²

НЕТО УКУПНО - без гараже	
Area	
3. Подрум	1948.52 m²
4. Сутерен	1673.08 m²
5. Приземље	1666.58 m²
7. Први	1496.17 m²
8. Други сп	1569.74 m²
	8354.08 m²

БРУТО ПОВ. ГАРАЖА	
НИВО	ПОВРШИНА
4. Сутерен	1200.81 m²
	1200.81 m²

НЕТО ПОДЗЕМНА ГАРАЖА	
Area	
	1070.94 m²
	1070.94 m²

iaus

iaus

ИНСТИТУТ ЗА АРХИТЕКТУРУ И УРБАНИЗАМ СРБИЈЕ  
Institute of Architecture and Urban & Spatial Planning of Serbia

Инвеститор:

"Hidroelektrik Bugarska Ogranak",  
Улица Булевар ЈНА 123В, Београд

Пројекат:

ИДЕЈНО РЕШЕЊЕ ЗА ИЗГРАДЊУ  
ХОТЕЛСКО-АПАРТАМАНСКОГ  
ОБЈЕКТА НА К.П. 2850 ЗА ПОТРЕБЕ  
УРБАНИСТИЧКОГ ПРОЈЕКТА

Цртеж:

Ситуација са основом приземља

Одговорни пројектант:

др Бојидар Манић, дипл.инж.арх.

Пројектанти:

Игор Павловић, дипл.инж.арх.  
Стефан Занковић, маст.инж.арх.

Размера

1 : 200

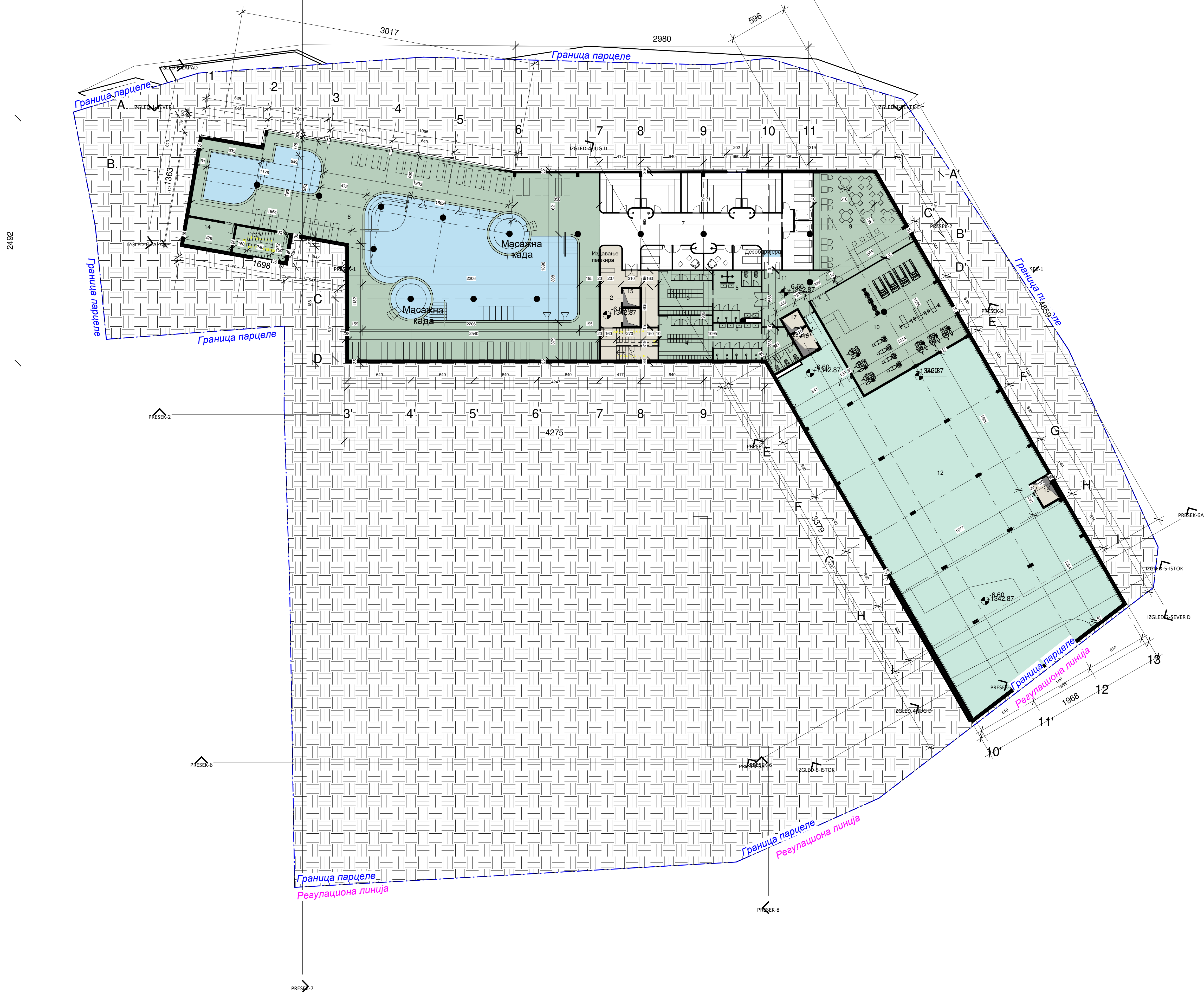
датум:

јун 2024.

бр.цртежа

02





БРУТО ПОВРШИНА - без гараже	
НИВО	ПОВРШИНА
3. Подрум	2080.21 m²
4. Сутерен	1844.80 m²
5. Приземље	1907.61 m²
7. Први	1885.27 m²
8. Други сп	1887.19 m²
	9605.09 m²

1. НЕТО ПОДРУМА		
бр.	Назив просторије	површина
Комуникација		
1	Степенишни простор	18.65 m²
2	Ходник	30.03 m²
15	Лифт	3.06 m²
16	Лифт	3.06 m²
17	Лифт	3.06 m²
18	Лифт	4.53 m²
19	Лифт	4.53 m²
		66.91 m²
Посебни пратећи садржаји		
3	Мушка свлачионица	24.35 m²
4	Женска свлачионица	24.35 m²
5	Мушки тоалет	24.32 m²
6	Женски тоалет	31.13 m²
7	SPA I WELLNESS	205.88 m²
8	Базен	645.80 m²
9	Снек бар	80.93 m²
10	Теретана	132.53 m²
11	Ходник	29.17 m²
13	Степенишни простор	14.80 m²
14	Сервисна просторија	13.10 m²
		1226.37 m²
економско-технички део		
12	Технички блок	655.23 m²
		655.23 m²
		1948.52 m²

iaus

iauc

ИНСТИТУТ ЗА АРХИТЕКТУРУ И УРБАНИЗАМ СРБИЈЕ  
Institute of Architecture and Urban & Spatial Planning of Serbia

Инвеститор:

"Hidroelektrik Bugarska Ogranak",  
Улица Булевар ЈНА 123В, Београд

Пројекат:

ИДЕЈНО РЕШЕЊЕ ЗА ИЗГРАДЊУ  
ХОТЕЛСКО-АПАРТМАНСКОГ  
ОБЈЕКТА НА К.П. 2850 ЗА ПОТРЕБЕ  
УРБАНИСТИЧКОГ ПРОЈЕКТА

Цртеж:

Основа подрума

Одговорни пројектант:

др Божидар Манић, дипл.инж.арх.

Пројектанти:

Игор Павловић, дипл.инж.арх.  
Стефан Занковић, маст.инж.арх.

Размера

1 : 200

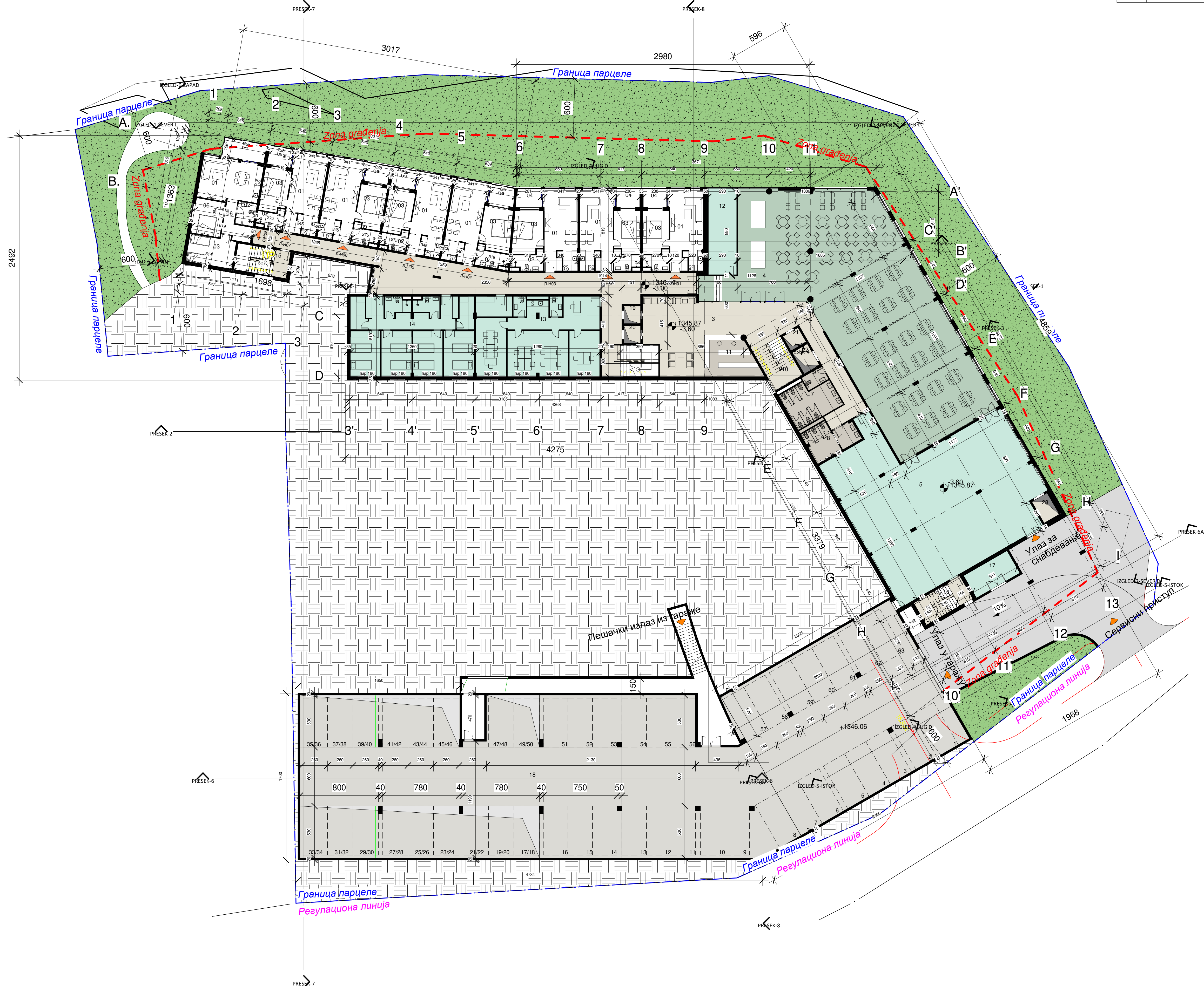
датум:

јун 2024.

бр.цртежа

03





2. НЕТО СУТЕРЕНА - без гараже		
бр.	Назив просторије	површина
		1673.08 m²
		1673.08 m²

БРУТО ПОВРШИНА - без гараже	
НИВО	ПОВРШИНА
3. Подрум	2080.21 m²
4. Сутерен	1844.80 m²
5. Приземље	1907.61 m²
7. Први	1885.27 m²
8. Други сп	1887.19 m²
	9605.09 m²

2. НЕТО СУТ. СМЕШТАЈНИ		
бр.	Назив просторије	површина
Апартман Л-Н01		47.81 m²
Апартман Л-Н02		47.86 m²
Апартман Л-Н03		50.07 m²
Апартман Л-Н04		50.07 m²
Апартман Л-Н05		47.89 m²
Апартман Л-Н06		47.85 m²
Апартман Л-Н07		47.86 m²
Апартман Л-Н08		69.55 m²
		408.96 m²

2. НЕТО СУТ. КОМУНИКАЦИЈА		
бр.	Назив просторије	површина
Комуникација		
1	Степенишни простор	18.63 m²
2	Ходник леви	121.31 m²
3	Лоби	82.14 m²
6	Ходник десни	23.84 m²
10	Степенишни простор	14.67 m²
15	Степенишни простор	14.81 m²
16	Степенишни простор	14.32 m²
19	Лифт	3.06 m²
20	Лифт	3.06 m²
21	Лифт	3.06 m²
22	Лифт	4.53 m²
23	Лифт	4.53 m²
		307.96 m²
		307.96 m²

2. НЕТО СУТ. ЗАЈЕДНИЧКЕ П.		
бр.	Назив просторије	површина
Заједничке просторије		
7	Женски тоалет	18.71 m²
8	Мушки тоалет	16.29 m²
9	Тоалет	3.54 m²
11	Гардероба	21.01 m²
		59.55 m²

2. НЕТО СУТ. ЕКО./ТЕХ.		
бр.	Назив просторије	површина
економско-технички део		
5	Кухиња	266.24 m²
12	Сервисна просторија	25.75 m²
13	Службене просторије	102.93 m²
14	Службене просторије	102.04 m²
17	Технички блок - трафо	13.43 m²
		510.39 m²

2. НЕТО ПРАТЕЋИ САДЖАЈИ		
бр.	Назив просторије	површина
Посебни пратећи садржаји		
4	Ресторан	386.22 m²
		386.22 m²

2. НЕТО СУТ. ГАРАЖА		
бр.	Назив просторије	површина
Подземна гаража		
18	Подземна гаража	1070.94 m²
		1070.94 m²
		1070.94 m²

iaus

iaus

ИНСТИТУТ ЗА АРХИТЕКТУРУ И УРБАНИЗАМ СРБИЈЕ  
Institute of Architecture and Urban & Spatial Planning of Serbia

Инвеститор:

"Hidroelektrik Bugarska Ogranak",  
Улица Булевар ЈНА 123В, Београд

Пројекат:

ИДЕЈНО РЕШЕЊЕ ЗА ИЗГРАДЊУ  
ХОТЕЛСКО-АПАРТМАНСКОГ  
ОБЈЕКТА НА К.П. 2850 ЗА ПОТРЕБЕ  
УРБАНИСТИЧКОГ ПРОЈЕКТА

Цртеж:

Основа сутерена

Одговорни пројектант:

др Божидар Манић, дипл.инж.арх.

Пројектанти:

Игор Павловић, дипл.инж.арх.  
Стефан Занковић, маст.инж.арх.

Размера

1 : 200

датум:

јун 2024.

бр.цртежа

04





3. НЕТО ПРИЗЕМЉА УКУПНО		
бр.	Назив просторије	површина
		1666.58 m²
		1666.58 m²

БРУТО ПОВРШИНА - без гараже	
НИВО	ПОВРШИНА
3. Подрум	2080.21 m²
4. Сутерен	1844.80 m²
5. Приземље	1907.61 m²
7. Први	1885.27 m²
8. Други сп	1887.19 m²
	9605.09 m²

3. НЕТО ПР. СМЕШТАЈНИ	
	површина

Апартман Д-001	74.55 m²
Апартман Д-002	48.07 m²
Апартман Д-003	48.07 m²
Апартман Д-004	48.07 m²
Апартман Д-005	48.07 m²
Апартман Д-006	48.07 m²
Апартман Д-007	48.07 m²
Апартман Д-008	48.07 m²
Апартман Д-009	48.07 m²
Апартман Д-010	48.07 m²
Апартман Д-011	48.07 m²
Апартман Л-001	47.99 m²
Апартман Л-002	47.90 m²
Апартман Л-003	48.07 m²
Апартман Л-004	50.87 m²
Апартман Л-005	48.07 m²
Апартман Л-006	50.87 m²
Апартман Л-007	48.07 m²
Апартман Л-008	48.07 m²
Апартман Л-009	48.07 m²
Апартман Л-010	48.07 m²
Апартман Л-011	48.09 m²
Апартман Л-011	69.79 m²
Посебни пратећи садржаји	98.56 m²
	1209.66 m²

3. НЕТО ПР ЗАЈЕДНИЧКЕ П.		
бр.	Назив просторије	површина

Заједничке просторије		
9	Тоалет	7.56 m²
10	Тоалет	10.88 m²
		18.44 m²

3. НЕТО ПР. КОМУНИКАЦИЈА		
бр.	Назив просторије	површина

Комуникација		
1	Степенишни простор	18.81 m²
2	Ходник леви	97.03 m²
3	Лоби	135.43 m²
8	Ходник десни	87.55 m²
11	Степенишни простор	14.99 m²
13	Степенишни простор	14.84 m²
14	Степенишни простор	13.91 m²
16	Лифт	3.06 m²
17	Лифт	3.06 m²
18	Лифт	3.06 m²
19	Лифт	4.53 m²
		396.27 m²

3. НЕТО ПР ЕКО./ТЕХ.		
бр.	Назив просторије	површина

економско-технички део		
4	Резервација	9.17 m²
6	Службене просторије	23.26 m²
7	Тоалет	2.53 m²
12	Сервисна просторија	3.03 m²
15	Сервисна просторија	4.21 m²
		42.21 m²

3. НЕТО ПР ПРАТЕЋИ САДЖАЈИ		
бр.	Назив просторије	површина

Посебни пратећи садржаји		
5	Лоби бар	98.56 m²
		98.56 m²

iaus

iauc

ИНСТИТУТ ЗА АРХИТЕКТУРУ И УРБАНИЗАМ СРБИЈЕ  
Institute of Architecture and Urban & Spatial Planning of Serbia

Инвеститор:

"Hidroelektrik Bugarska Ogranak",  
Улица Булевар ЈНА 123В, Београд

Пројекат:

ИДЕЈНО РЕШЕЊЕ ЗА ИЗГРАДЊУ  
ХОТЕЛСКО-АПАРТМАНСКОГ  
ОБЈЕКТА НА К.П. 2850 ЗА ПОТРЕБЕ  
УРБАНИСТИЧКОГ ПРОЈЕКТА

Цртеж:

Основа приземља

Одговорни пројектант:

др Божидар Манић, дипл.инж.арх.

Пројектанти:

Игор Павловић, дипл.инж.арх.  
Стефан Занковић, маст.инж.арх.

Размера

1 : 200

датум:

јун 2024.

бр.цртежа

05





БРУТО ПОВРШИНА - без гараже	
НИВО	ПОВРШИНА
3. Подрум	2080.21 m <sup>2</sup>
4. Сутерен	1844.80 m <sup>2</sup>
5. Приземље	1907.61 m <sup>2</sup>
7. Први	1885.27 m <sup>2</sup>
8. Други сп	1887.19 m <sup>2</sup>
	9605.09 m <sup>2</sup>

4. НЕТО 1.СП СМЕШТАЈНИ	
површина	
Апартман Д-101	74.55 m <sup>2</sup>
Апартман Д-102	48.07 m <sup>2</sup>
Апартман Д-103	48.07 m <sup>2</sup>
Апартман Д-104	48.07 m <sup>2</sup>
Апартман Д-105	48.05 m <sup>2</sup>
Апартман Д-106	48.07 m <sup>2</sup>
Апартман Д-107	48.07 m <sup>2</sup>
Апартман Д-108	48.07 m <sup>2</sup>
Апартман Д-109	48.05 m <sup>2</sup>
Апартман Д-110	48.07 m <sup>2</sup>
Апартман Д-111	48.02 m <sup>2</sup>
Апартман Л-101	48.04 m <sup>2</sup>
Апартман Л-102	48.11 m <sup>2</sup>
Апартман Л-103	48.07 m <sup>2</sup>
Апартман Л-104	50.83 m <sup>2</sup>
Апартман Л-105	48.07 m <sup>2</sup>
Апартман Л-106	50.78 m <sup>2</sup>
Апартман Л-107	48.07 m <sup>2</sup>
Апартман Л-108	48.07 m <sup>2</sup>
Апартман Л-109	48.07 m <sup>2</sup>
Апартман Л-110	48.07 m <sup>2</sup>
Апартман Л-111	48.11 m <sup>2</sup>
Апартман Л-112	69.79 m <sup>2</sup>
	1159.24 m <sup>2</sup>

4. НЕТО 1.СП КОМУНИКАЦИЈА		
бр.	Назив просторије	површина
Комуникација		
1	Степенишни простор	18.81 m <sup>2</sup>
2	Ходник леви	97.17 m <sup>2</sup>
3	Ходник-пасарела	59.77 m <sup>2</sup>
4	Ходник десни	91.74 m <sup>2</sup>
5	Степенишни простор	14.69 m <sup>2</sup>
7	Степенишни простор	14.84 m <sup>2</sup>
8	Степенишни простор	13.91 m <sup>2</sup>
9	Лифт	3.06 m <sup>2</sup>
10	Лифт	3.06 m <sup>2</sup>
11	Лифт	3.06 m <sup>2</sup>
12	Лифт	4.53 m <sup>2</sup>
		324.65 m <sup>2</sup>
		324.65 m <sup>2</sup>

4. НЕТО 1.СП ЕКО./ТЕХ.		
бр.	Назив просторије	површина
економско-технички део		
6	Сервисна просторија	12.27 m <sup>2</sup>
		12.27 m <sup>2</sup>
		12.27 m <sup>2</sup>

4. НЕТО 1.СП УКУПНО	
површина	
	1496.17 m <sup>2</sup>
	1496.17 m <sup>2</sup>

iauas

ИНСТИТУТ ЗА АРХИТЕКТУРУ И УРБАНИЗАМ СРБИЈЕ  
Institute of Architecture and Urban & Spatial Planning of Serbia

Инвеститор:

"Hidroelektrik Bugarska Ogranak",  
Улица Булевар ЈНА 123В, Београд

Пројекат:

ИДЕЈНО РЕШЕЊЕ ЗА ИЗГРАДЊУ  
ХОТЕЛСКО-АПАРТМАНСКОГ  
ОБЈЕКТА НА К.П. 2850 ЗА ПОТРЕБЕ  
УРБАНИСТИЧКОГ ПРОЈЕКТА

Цртеж:

Основа првог спрата

Одговорни пројектант:

др Божидар Манић, дипл.инж.арх.

Пројектанти:

Игор Павловић, дипл.инж.арх.  
Стефан Занковић, маст.инж.арх.

Размера

1 : 200

датум:

јун 2024.

бр.цртежа

06





5. НЕТО 2.СП УКУПНО	
	површина
	1569.74 m <sup>2</sup>
	1569.74 m <sup>2</sup>

БРУТО ПОВРШИНА - без гараже	
НИВО	ПОВРШИНА
3. Подрум	2080.21 m <sup>2</sup>
4. Сутерен	1844.80 m <sup>2</sup>
5. Приземље	1907.61 m <sup>2</sup>
7. Први	1885.27 m <sup>2</sup>
8. Други сп	1887.19 m <sup>2</sup>
	9605.09 m <sup>2</sup>

5. НЕТО 2.СП СМЕШТАЈНИ	
	површина
Апартман Д-201	74.55 m <sup>2</sup>
Апартман Д-202	48.04 m <sup>2</sup>
Апартман Д-203	47.96 m <sup>2</sup>
Апартман Д-204	48.05 m <sup>2</sup>
Апартман Д-205	48.05 m <sup>2</sup>
Апартман Д-206	48.05 m <sup>2</sup>
Апартман Д-207	48.05 m <sup>2</sup>
Апартман Д-208	48.05 m <sup>2</sup>
Апартман Д-209	48.05 m <sup>2</sup>
Апартман Д-210	48.05 m <sup>2</sup>
Апартман Д-211	47.96 m <sup>2</sup>
Апартман Л-201	47.90 m <sup>2</sup>
Апартман Л-202	48.05 m <sup>2</sup>
Апартман Л-203	48.05 m <sup>2</sup>
Апартман Л-204	50.83 m <sup>2</sup>
Апартман Л-205	48.05 m <sup>2</sup>
Апартман Л-206	50.84 m <sup>2</sup>
Апартман Л-207	48.04 m <sup>2</sup>
Апартман Л-208	48.05 m <sup>2</sup>
Апартман Л-209	48.04 m <sup>2</sup>
Апартман Л-210	48.04 m <sup>2</sup>
Апартман Л-211	48.02 m <sup>2</sup>
Апартман Л-212	69.74 m <sup>2</sup>
Посебни пратећи садржаји	75.06 m <sup>2</sup>
	1233.52 m <sup>2</sup>

5. НЕТО 2.СП КОМУНИКАЦИЈА		
бр.	Назив просторије	површина
Комуникација		
1	Степенишни простор	18.81 m <sup>2</sup>
2	Ходник, леви	97.36 m <sup>2</sup>
3	Ходник, пасарела	59.59 m <sup>2</sup>
4	Ходник, десни	92.23 m <sup>2</sup>
5	Степенишни простор	14.49 m <sup>2</sup>
7	Степенишни простор	14.84 m <sup>2</sup>
8	Степенишни простор	13.91 m <sup>2</sup>
10	Лифт	3.06 m <sup>2</sup>
11	Лифт	3.06 m <sup>2</sup>
12	Лифт	3.06 m <sup>2</sup>
13	Лифт	4.53 m <sup>2</sup>
		324.93 m <sup>2</sup>

5. НЕТО 2.СП ЕКО./ТЕХ.		
бр.	Назив просторије	површина
економско-технички део		
6	Сервисна просторија	7.27 m <sup>2</sup>
		7.27 m <sup>2</sup>

5. НЕТО 2.СП ЗАЈЕДНИЧКЕ П.		
бр.	Назив просторије	површина
Заједничке просторије		
14	Тоалет	4.03 m <sup>2</sup>
		4.03 m <sup>2</sup>

5. НЕТО 2.СП ПРАТЕЋИ САДЖАЈИ		
бр.	Назив просторије	површина
Посебни пратећи садржаји		
9	Мултифункционална сала	75.06 m <sup>2</sup>
		75.06 m <sup>2</sup>

**iaurc** ИНСТИТУТ ЗА АРХИТЕКТУРУ И УРБАНИЗАМ СРБИЈЕ  
Institute of Architecture and Urban & Spatial Planning of Serbia

Инвеститор:	"Hidroelektrik Bugarska Ogranak", Улица Булевар ЈНА 123В, Београд		
Пројекат:	ИДЕЈНО РЕШЕЊЕ ЗА ИЗГРАДЊУ ХОТЕЛСКО-АПАРТМАНСКОГ ОБЈЕКТА НА К.П. 2850 ЗА ПОТРЕБЕ УРБАНИСТИЧКОГ ПРОЈЕКТА		
Цртеж:	Основа другог спрата		
Одговорни пројектант:	др Божидар Манић, дипл.инж.арх.		
Пројектанти:	Игор Павловић, дипл.инж.арх. Стефан Занковић, маст.инж.арх.		
Размера	датум:	бр.цртежа	
1 : 200	јун 2024.	07	





БРУТО ПОВРШИНА - без гараже	
НИВО	ПОВРШИНА
3. Подрум	2080.21 m <sup>2</sup>
4. Сутерен	1844.80 m <sup>2</sup>
5. Приземље	1907.61 m <sup>2</sup>
7. Први	1885.27 m <sup>2</sup>
8. Други сп	1887.19 m <sup>2</sup>
	9605.09 m <sup>2</sup>

iaus

iauc

ИНСТИТУТ ЗА АРХИТЕКТУРУ И УРБАНИЗАМ СРБИЈЕ  
Institute of Architecture and Urban & Spatial Planning of Serbia

Инвеститор:

"Hidroelektrik Bugarska Ogranak",  
Улица Булевар ЈНА 123В, Београд

Пројекат:

ИДЕЈНО РЕШЕЊЕ ЗА ИЗГРАДЊУ  
ХОТЕЛСКО-АПАРТМАНСКОГ  
ОБЈЕКТА НА К.П. 2850 ЗА ПОТРЕБЕ  
УРБАНИСТИЧКОГ ПРОЈЕКТА

Цртеж:

Основа крова

Одговорни пројектант:

др Божидар Манић, дипл.инж.арх.

Пројектанти:

Игор Павловић, дипл.инж.арх.  
Стефан Занковић, маст.инж.арх.

Размера

1 : 200

датум:

јун 2024.

бр.цртежа

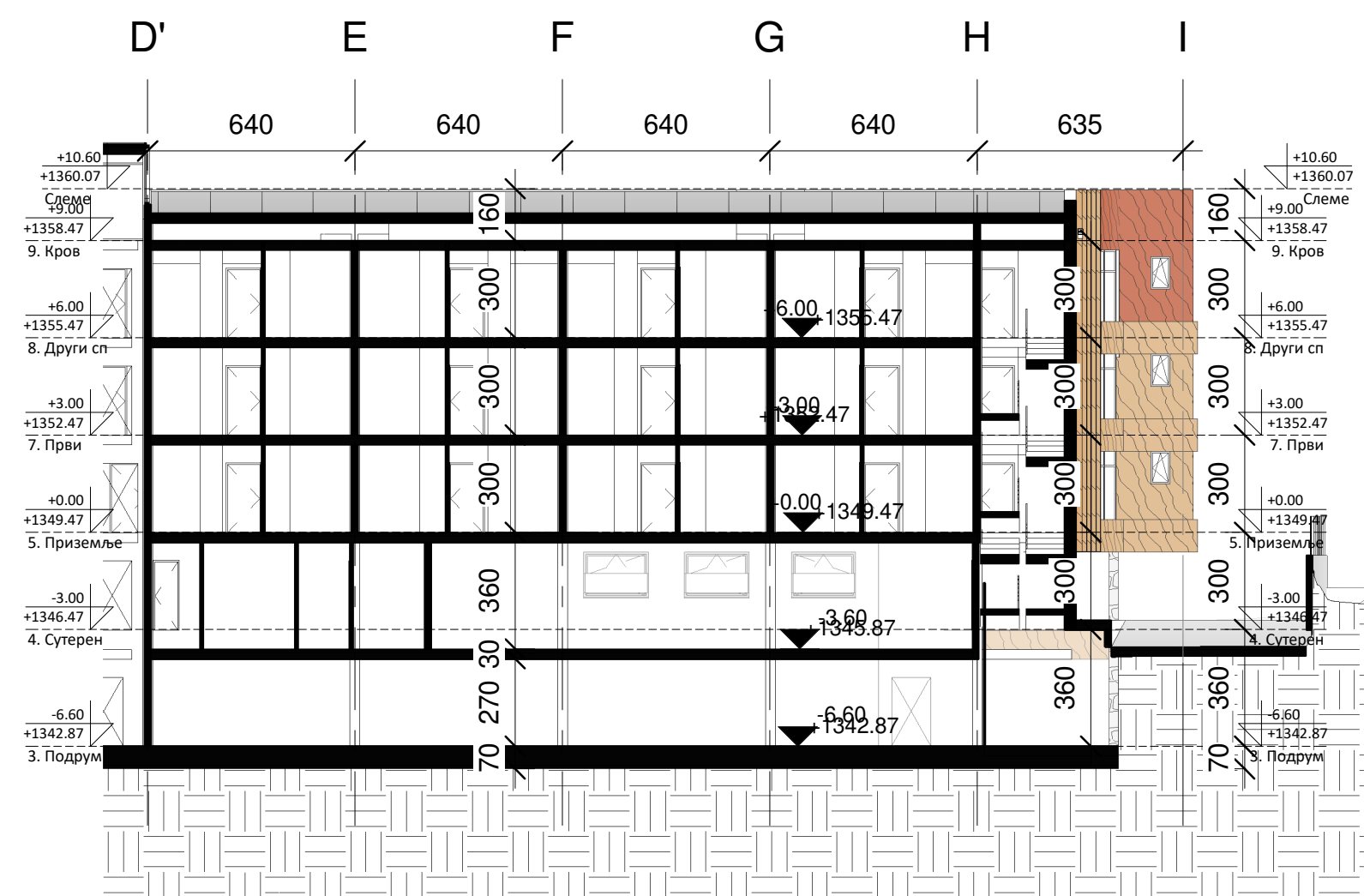
08



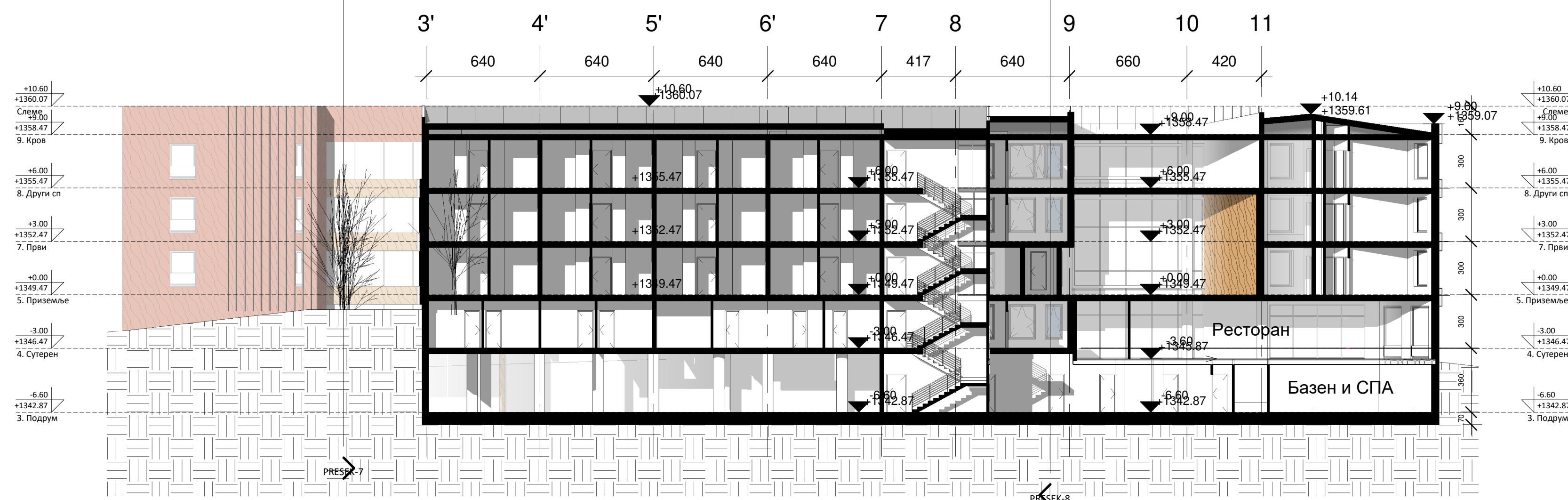
## PRESEK-8



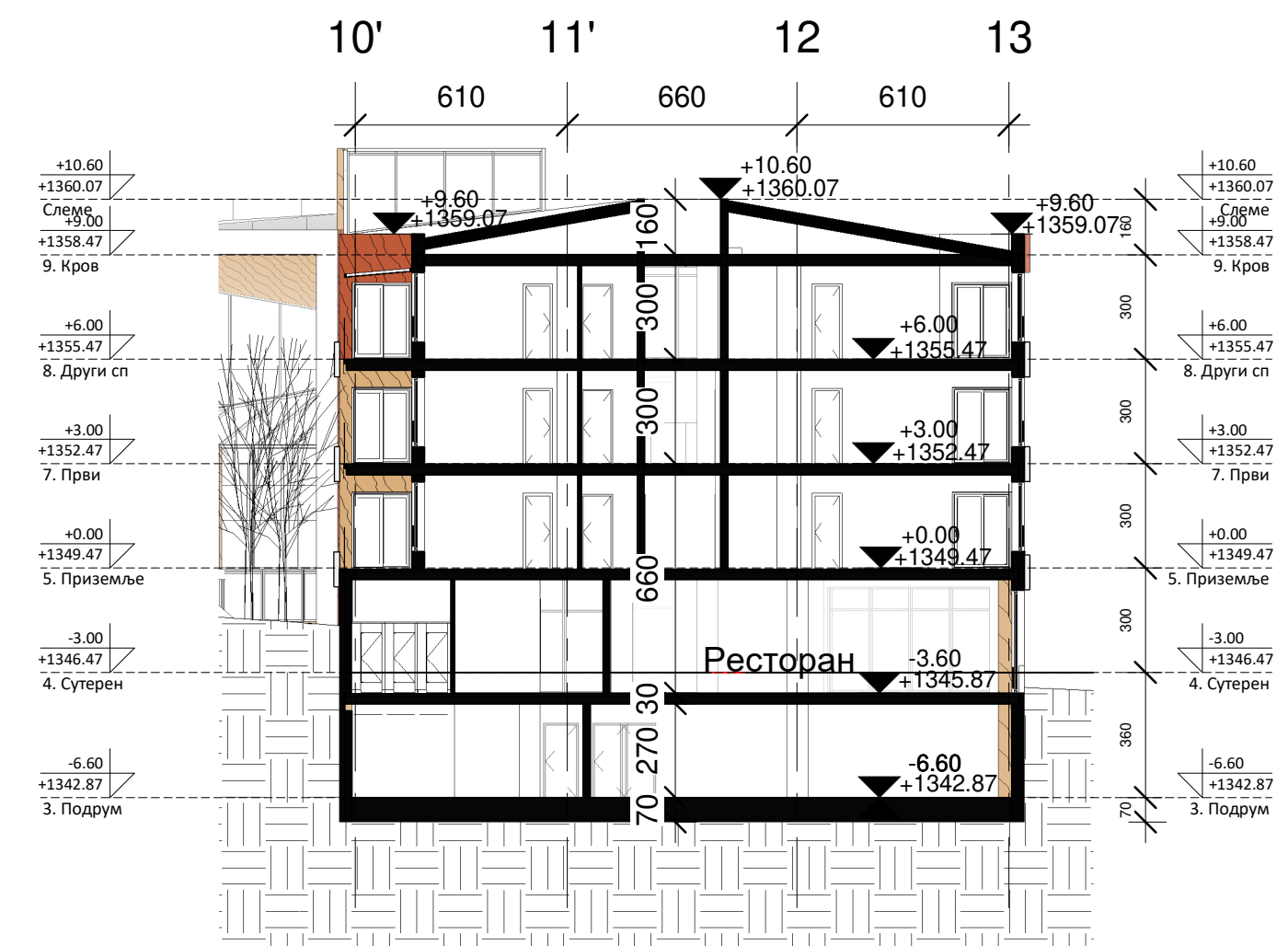
~~PRESEK-7~~



PRESEK-8

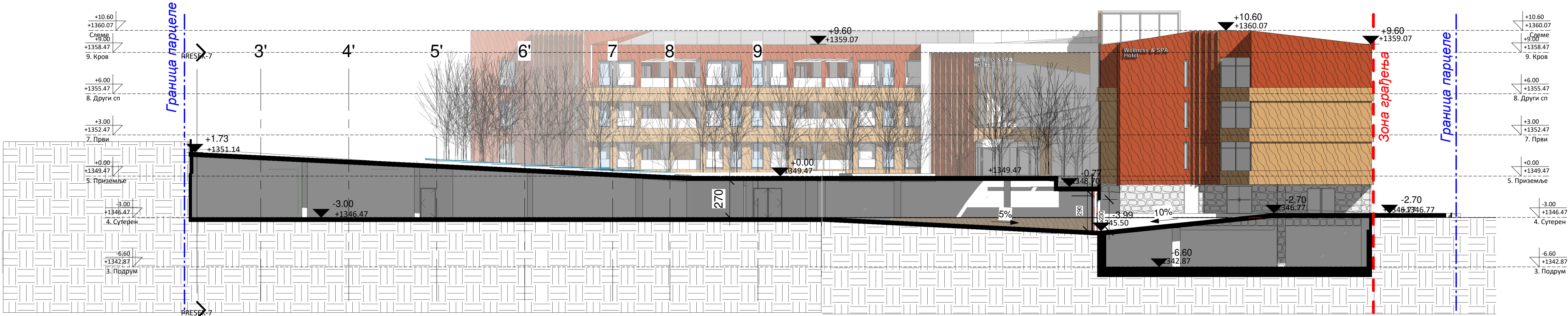


10'            11'            12            13

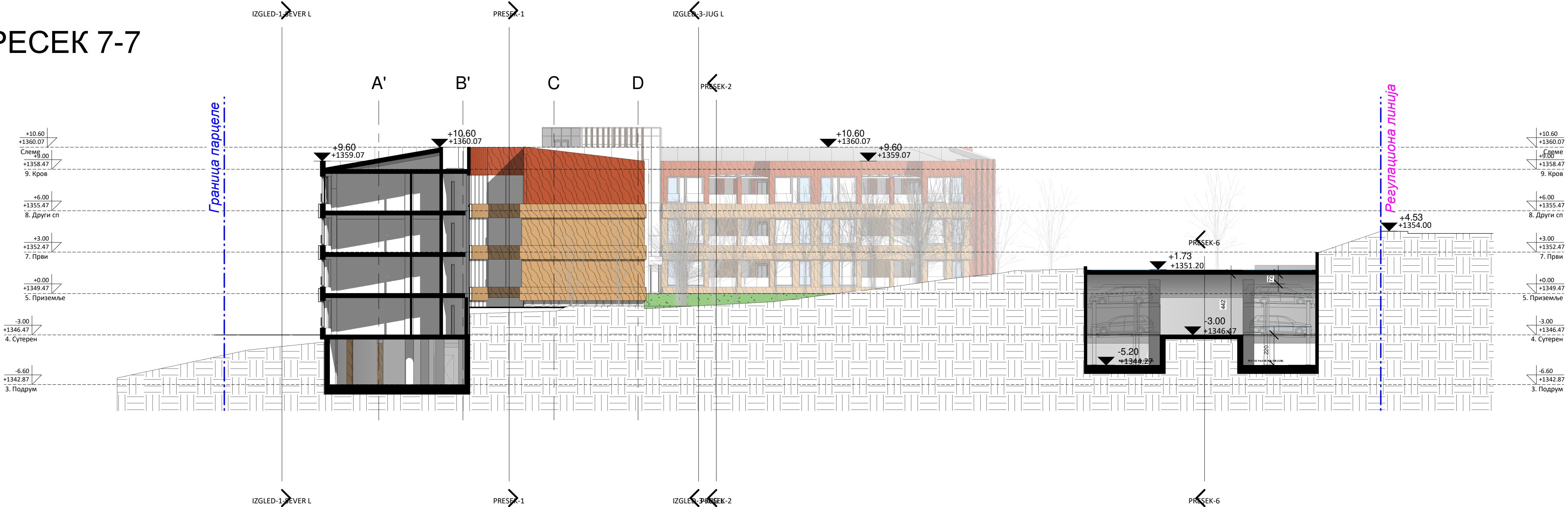




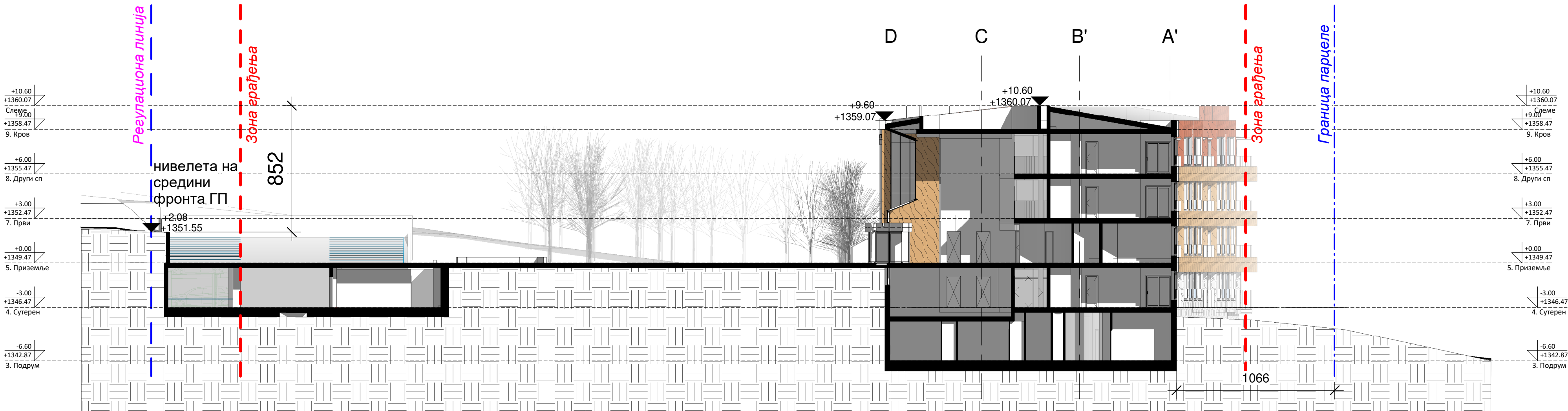
ПРЕСЕК 6-6



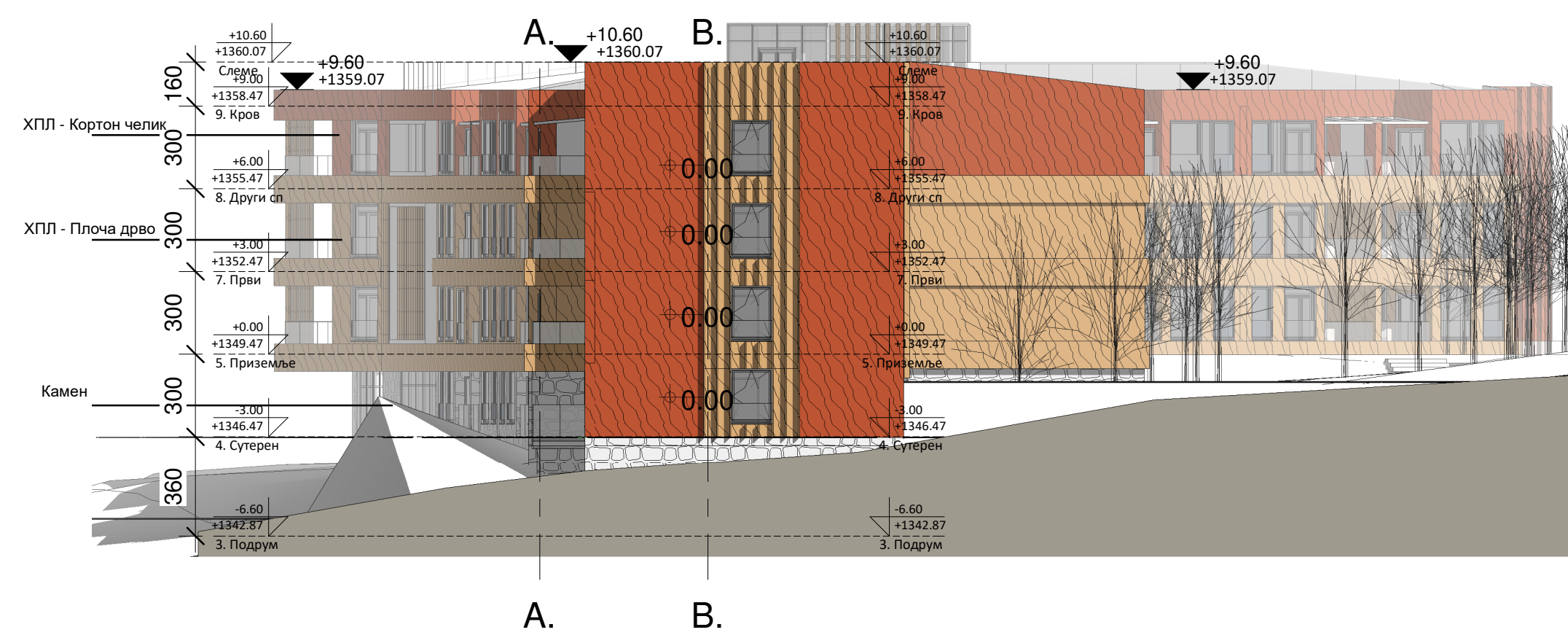
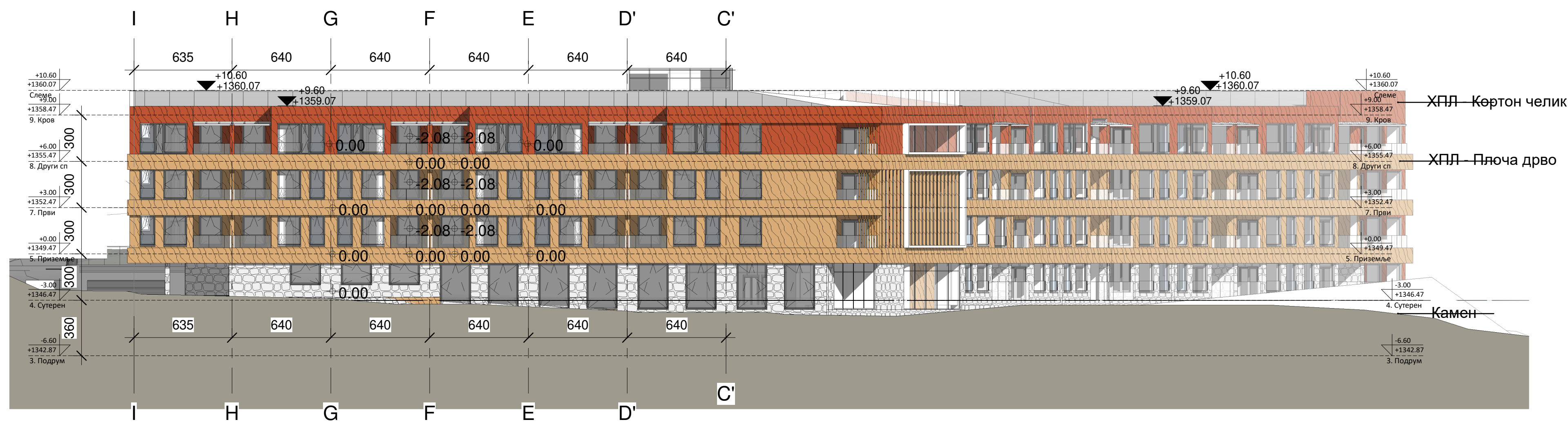
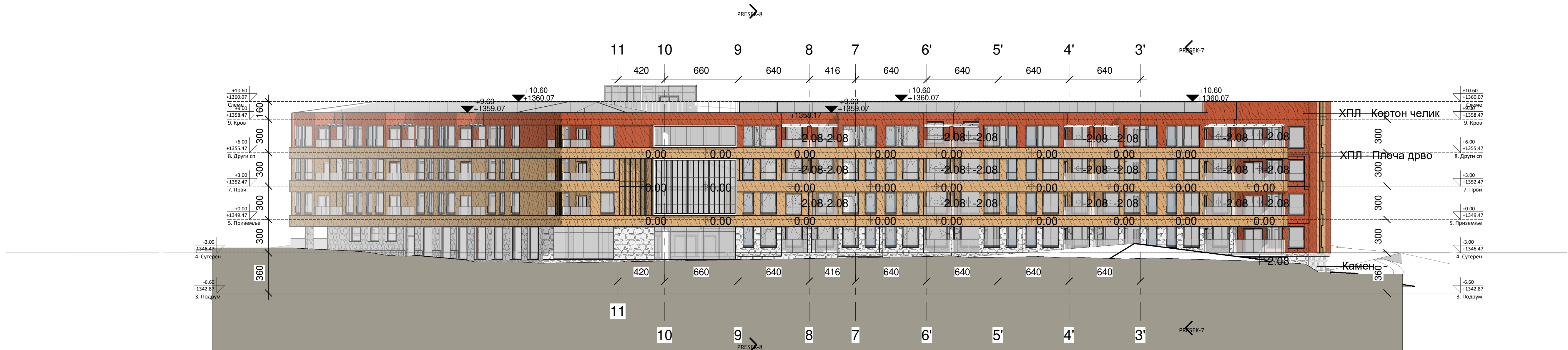
ПРЕСЕК 7-7



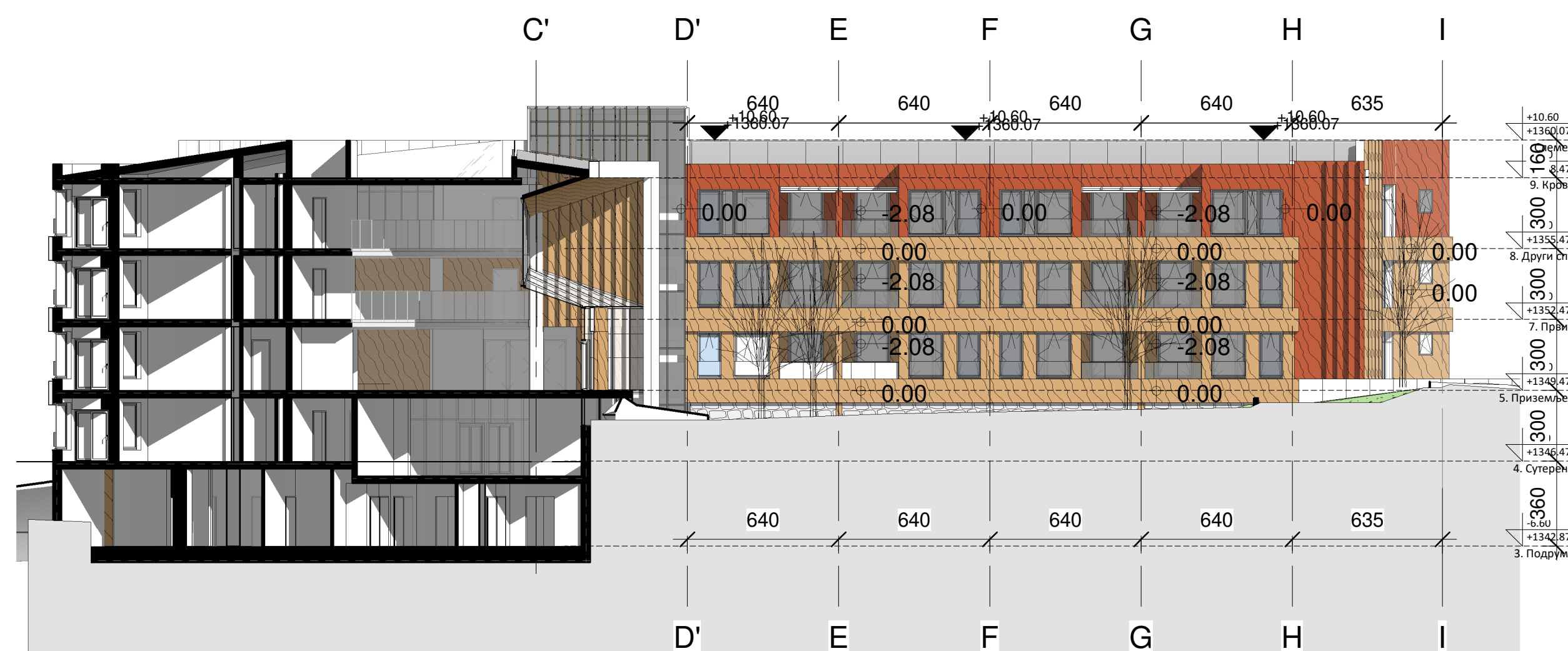
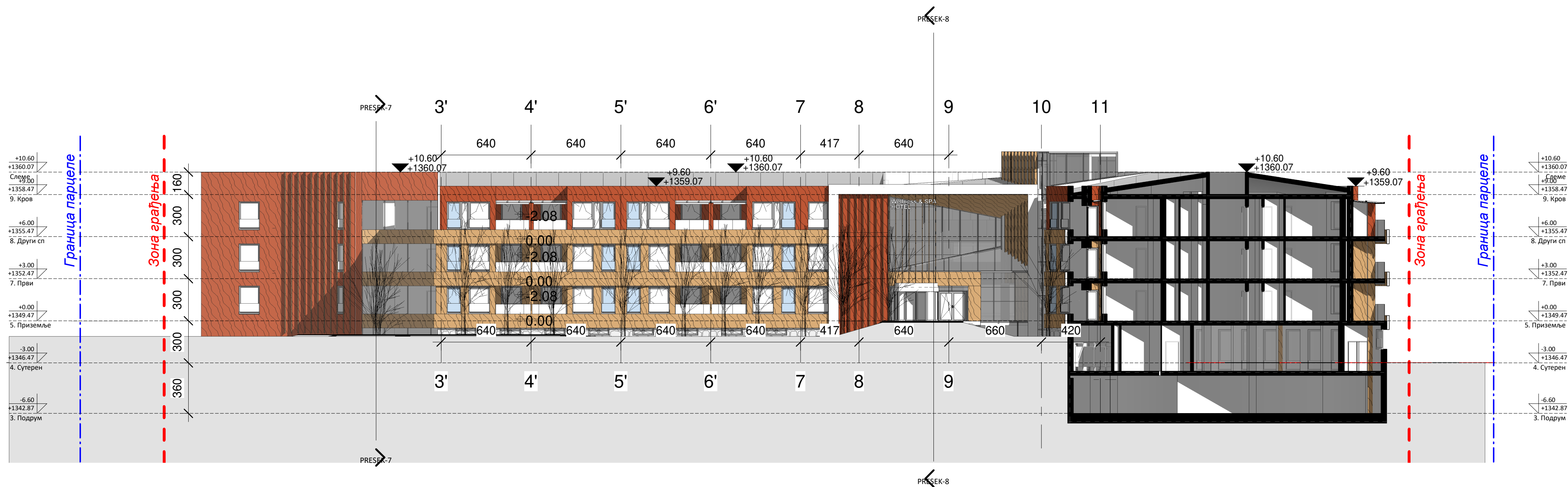
ПРЕСЕК 8-8



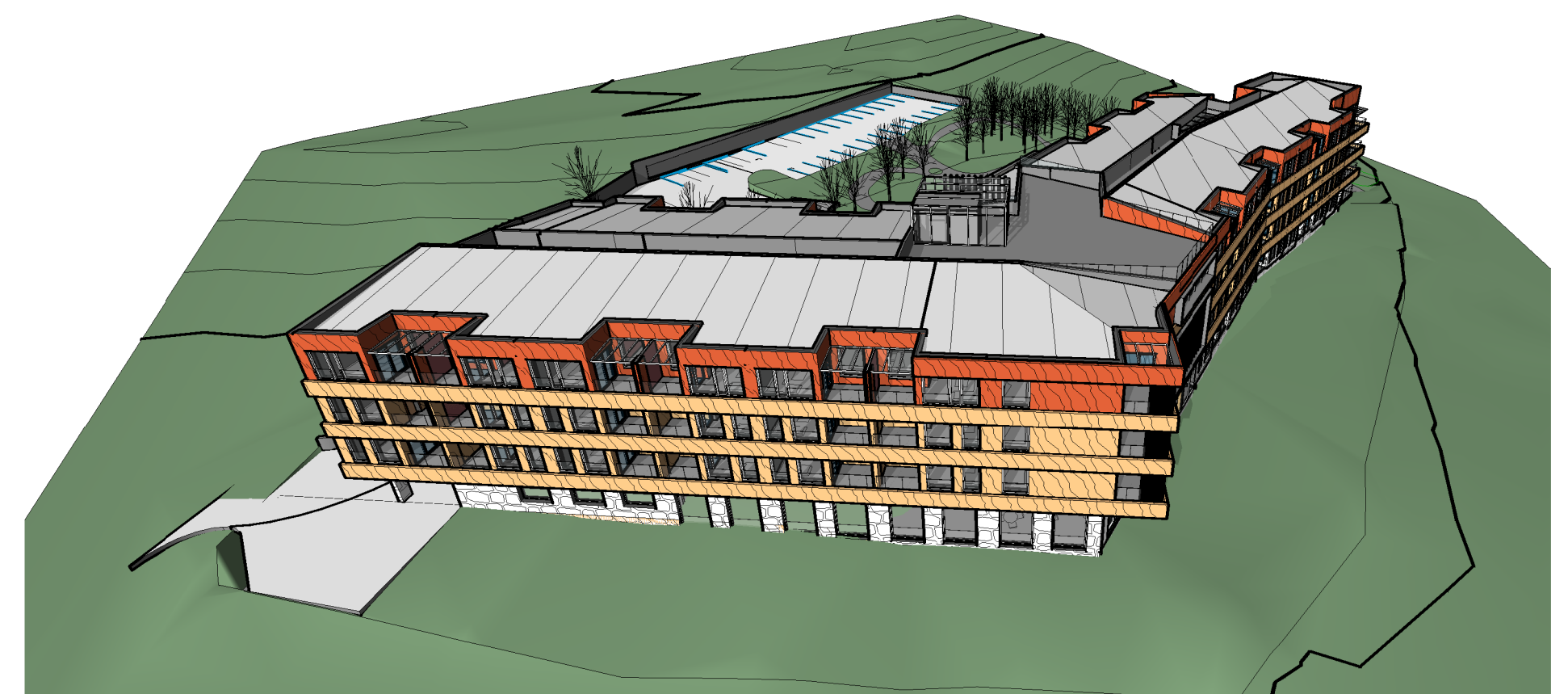
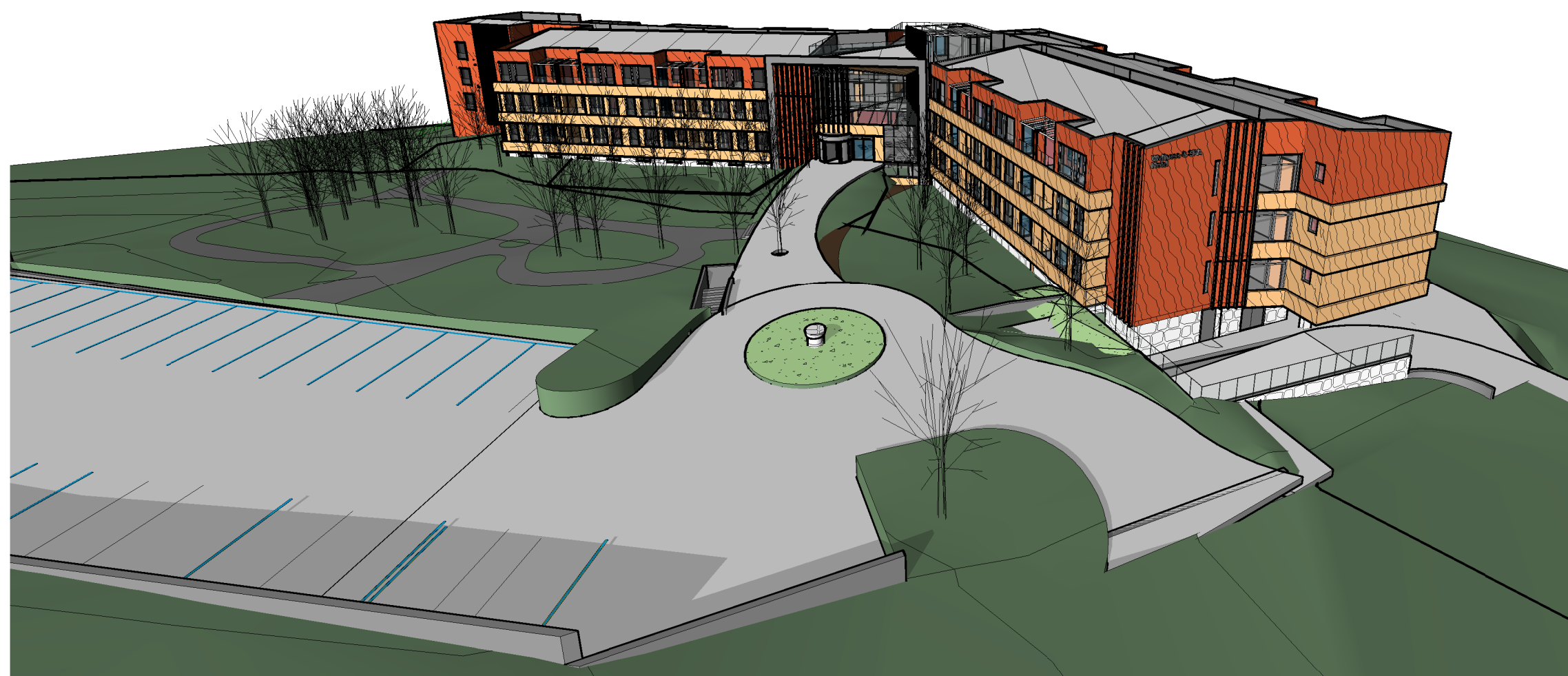
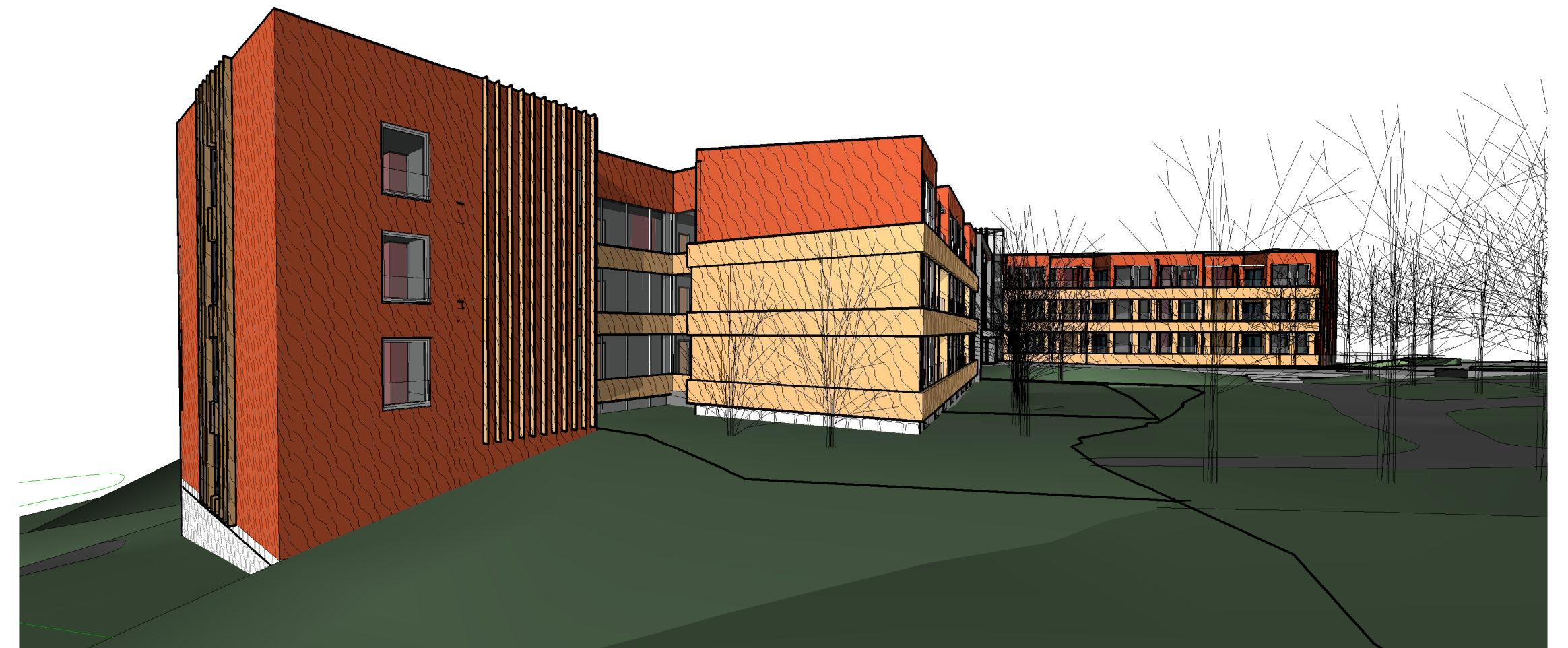
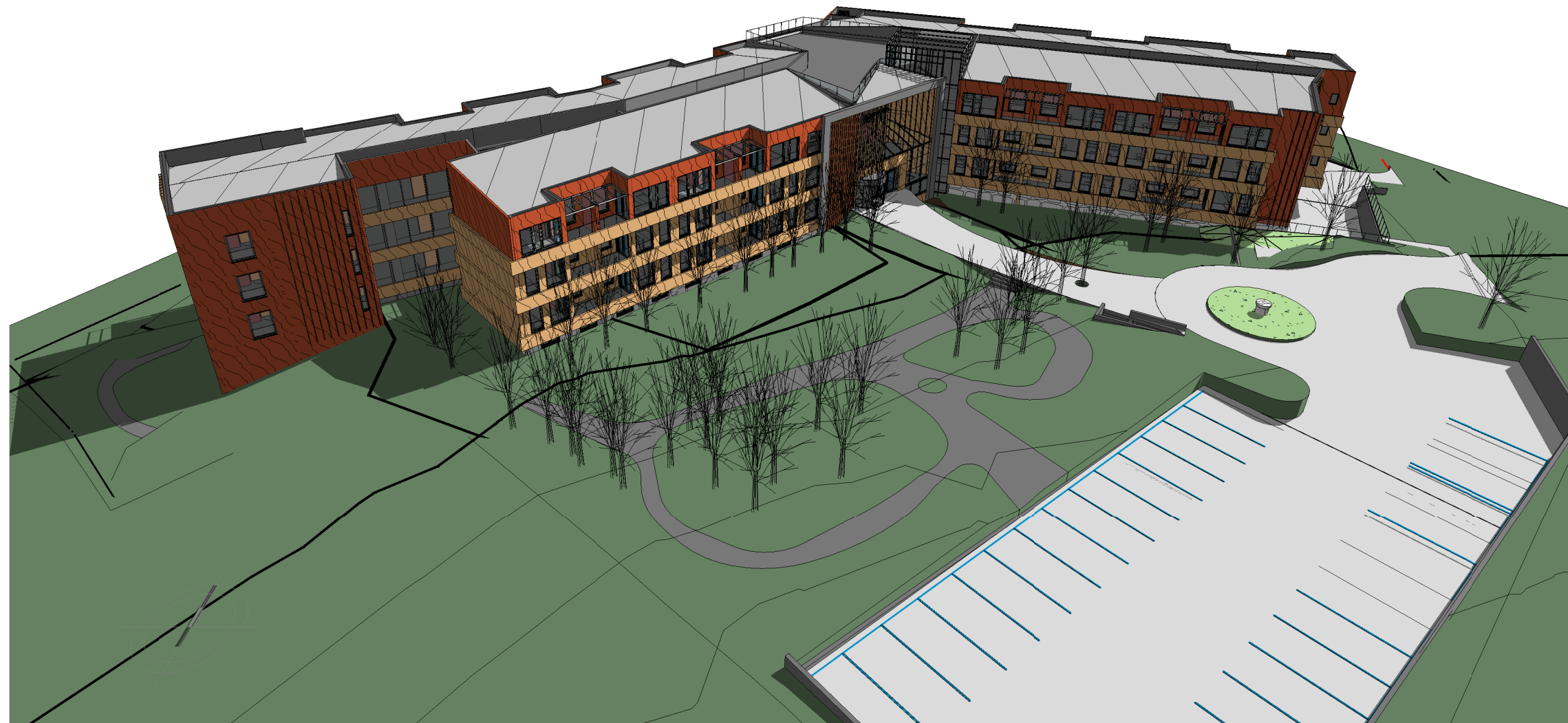












<div> <div>iaus</div> <div>iaayc</div> </div> <div> <div>ИНСТИТУТ ЗА АРХИТЕКТУРУ И УРБАНИЗАМ СРБИЈЕ</div> <div>Institute of Architecture and Urban &amp; Spatial Planning of Serbia</div> </div>		
<div>Инвеститор:</div> <div>"Hidroelektrik Bugarska Ogranak", Улица Булевар ЈНА 123В, Београд</div>		
<div>Пројекат:</div> <div>ИДЕЈНО РЕШЕЊЕ ЗА ИЗГРАДЊУ ХОТЕЛСКО-АПАРТМАНСКОГ ОБЈЕКТА НА К.П. 2850 ЗА ПОТРЕБЕ УРБАНИСТИЧКОГ ПРОЈЕКТА</div>		
<div>Цртеж:</div> <div>3д</div>		
<div>Одговорни пројектант:</div> <div>др Божидар Манић, дипл.инж.арх.</div>		
<div>Пројектанти:</div> <div>Игор Павловић, дипл.инж.арх. Стефан Занковић, маст.инж.арх.</div>		
Размера	датум:	бр.цртежа
	јун 2024.	13