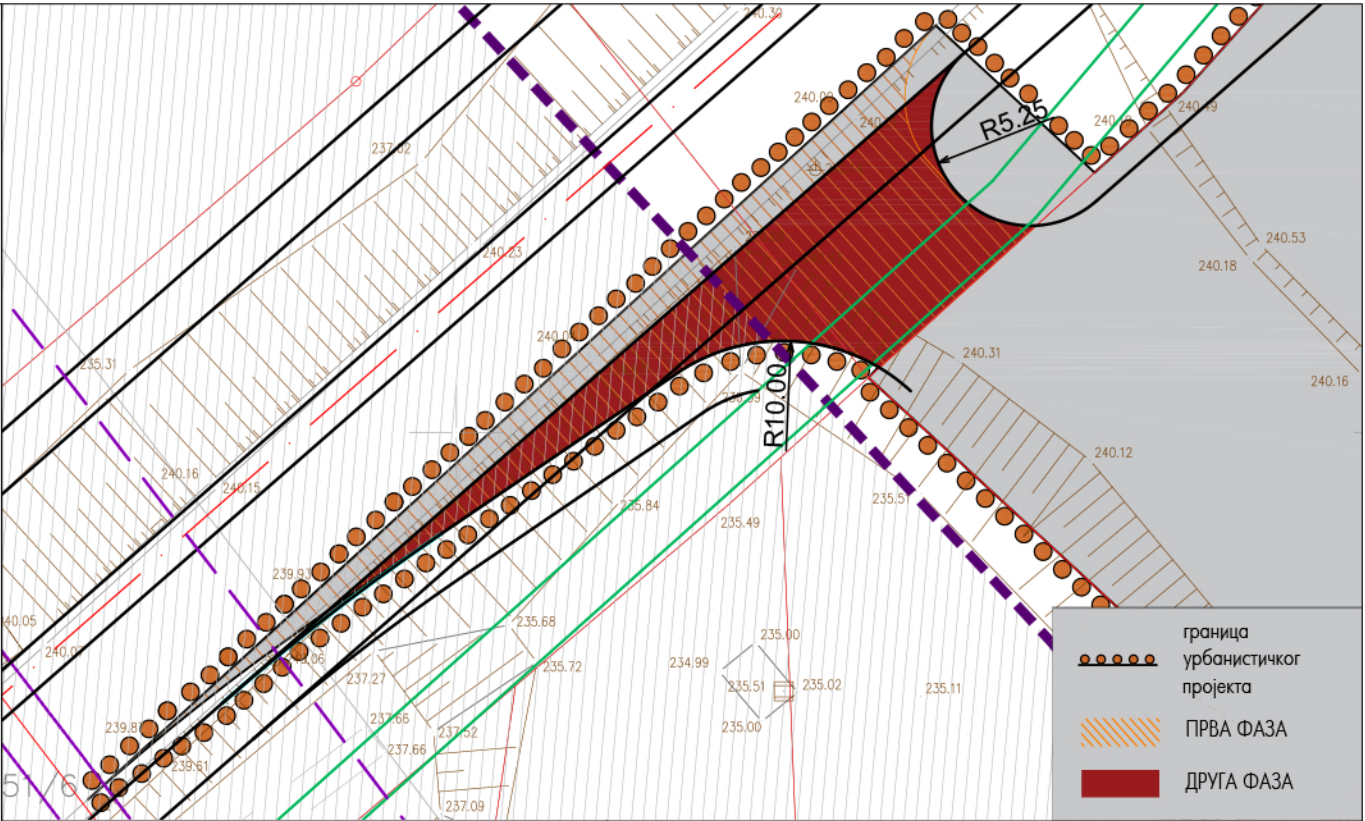
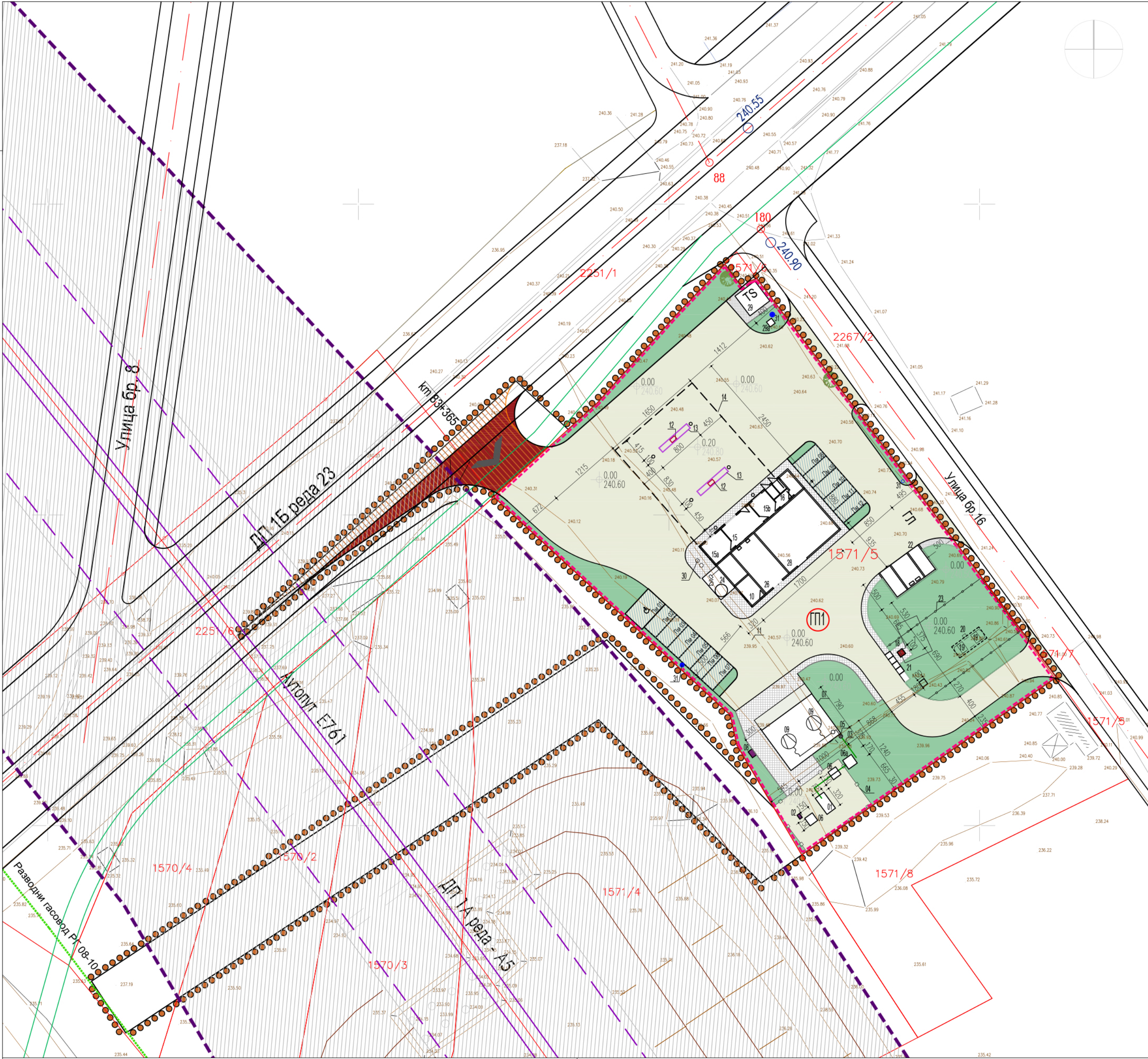


ГРАФИЧКИ ДЕО



- ЛЕГЕНДА
- 1 Мерна станица, $Q=4000\text{ m}^3/\text{h}$, $p=35\text{ bar}$
 - 2 Телеметрија
 - 3 Челични цевовод $\varnothing 114.3 \times 6.3\text{ mm}$ S235JRH, подземни
 - 4 Ограда, $H=2\text{ m}$, $13 \times 9\text{ m}$
 - 5 Противпожарна славина, DN80PN40, монтажа на зиду
 - 6 Противпожарна шахта, ком. 2
 - 6а Одоризациона станица
 - 7 Компресорска станица
 - 8 РО-Разводни ормани компресора, $2 \times 1\text{ m}$
 - 9 Компресори за природни гас - ком. 2
 - 10 Благајна за малопродају боца техничких гасова - $4.5 \times 3\text{ m}$
 - 11 Цевовод за компримовани природни гас $2 \times 16 \times 2\text{ m}$, SS 316 L
 - 12 Диспензер за компримовани природни гас, два пиштоља, ком. 2
 - 13 Острво $6 \times 1\text{ m}$, 20 ат изнад коте саобраћајнице, 2 ком
 - 14 Надстрешница, $23 \times 16.5\text{ m}$, $H_{\text{min}}=4.5\text{ m}$
 - 15 Благајна и продавница, $6 \times 4\text{ m}$
 - 15а Канцеларија, $4.5 \times 4\text{ m}$
 - 15б Кухиња и тоалети за запослене $4 \times 3.5\text{ m} + 2.5 \times 1.7\text{ m}$
 - 16 Тоалети за купце $2.3 \times 2.5\text{ m}$
 - 16а Сепарационица за раднике $2 \times 4\text{ m}$
 - 17 Аутомобил цистерна за ТНГ
 - 18 Претакалиште
 - 19 Резервоар за ТНГ, подземни, $V=10\text{ m}^3$
 - 20 Пумпа за ТНГ
 - 21 Систем за хлађење аутомобил цистерне
 - 22 Пунионица и магацин пуних и празних боца ТНГ, $8 \times 5\text{ m}$
 - 23 Ограда $H=2\text{ m}$, $19 \times 10\text{ m}$
 - 24 Резервоар за CO_2 , $V=12\text{ m}^3$
 - 25 Пумпа CO_2
 - 26 Пунионица и магацин пуних и празних боца CO_2 - $9 \times 5\text{ m} + 4.5 \times 3\text{ m}$
 - 27 Ограда, $h=2\text{ m}$, $4.5 \times 3.2\text{ m}$
 - 28 Магацин боца техничких гасова - $11 \times 9\text{ m}$
 - 29 Трафо станица, монтажна, 100.4 kV , $4 \times 4\text{ m}$
 - 29а Главни разводни електро орман
 - 30 Сепаратор уља и масти
 - 31 Надземни хидрант, $\varnothing 100\text{ ком. 4}$

- ЛЕГЕНДА
- граница урбанистичког пројекта
 - граница ГРАЂЕВИНСКЕ ПАРЦЕЛЕ - ГП1
 - ознака ГРАЂЕВИНСКЕ ПАРЦЕЛЕ - ГП1
 - главни колски прилаз
 - габарити новопланираних објеката
 - интерна колска саобраћајна површина
 - тротоар
 - паркинг
 - зеленило
- Површине јавне намене
- зона Државног пута 1А реда (Аутопут Е-761) са пратећим садржајима
 - бициклистичка стаза
 - Инфраструктурни коридор

Наручилац:
Kryogass d.o.o.
Драгослава Срејовића 1, Београд

Обрађивач:
ИНСТИТУТ ЗА АРХИТЕКТУРУ И УРБАНИЗАМ СРБИЈЕ
Institute of Architecture and Urban & Spatial Planning of Serbia

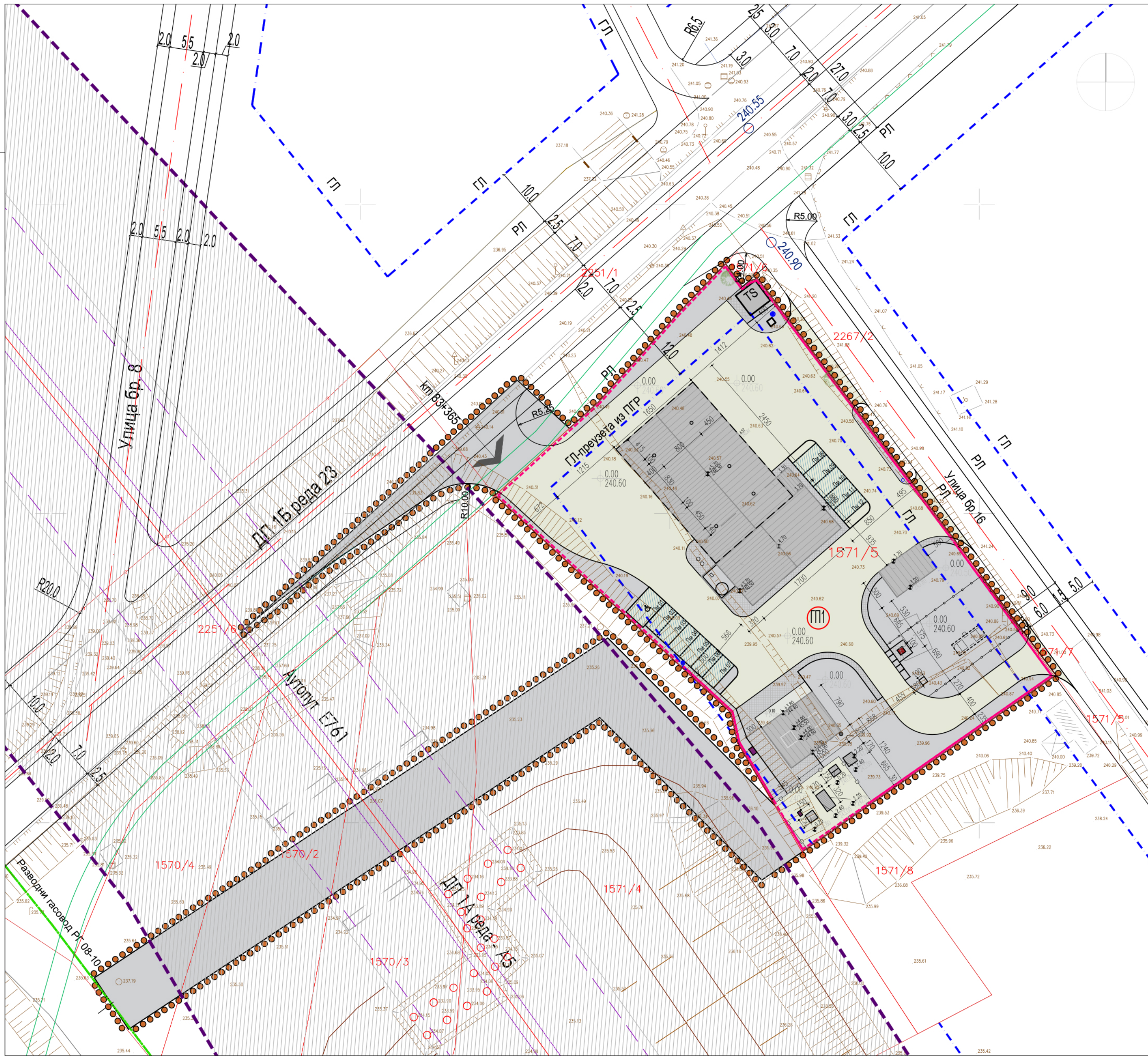
УРБАНИСТИЧКИ ПРОЈЕКАТ ЗА ИЗГРАДЊУ
СТАНИЦЕ ЗА СНАБДЕВАЊЕ КОМПРИМОВАНИМ
ПРИРОДНИМ ГАСОМ НА
К.П. 1571/5 КО ПРЕЉИНА
И ИЗГРАДЊУ ПРИКЉУНОГ ГАСОВОДА,
НА ТЕРИТОРИЈИ ГРАДА ЧАЧКА

Одговорни урбанисти: др Божидар Манић, дипл.инж.арх.
Катарина Мајхеншек, дипл.инж.арх.

ПАРТЕРНО РЕШЕЊЕ

РАЗМЕРА 1:500

ЛИСТ 01



ЛЕГЕНДА

граница урбанистичког пројекта

граница ГРАЂЕВИНСКЕ ПАРЦЕЛЕ - ГП1

П1

ознака ГРАЂЕВИНСКЕ ПАРЦЕЛЕ - ГП1

РЛ

ГЛ

Регулациона линија

Грађевинска линија

главни колски прилаз

кровне површине планираних објеката

интерна колска саобраћајна површина

тротоар

П

паркинг

0.00

240.50

кота терена

4.00

240.50

висинска кота кровних равни

Саобраћајне површине

зона Државног пута 1А реда
(Аутопут Е-761) са пратећим садржајима

Државни пут 1А реда - 25
(Аутопут Е-761)

Државни пут 1.Б реда бр.23

бициклистичке стазе

бициклистичко пешачке стазе

Наручилац:
Kryogass d.o.o.
Драгослава Срејовића 1, Београд

Обрађивач:
ИНСТИТУТ ЗА АРХИТЕКТУРУ И УРБАНИЗАМ СРБИЈЕ
Institute of Architecture and Urban & Spatial Planning of Serbia

УРБАНИСТИЧКИ ПРОЈЕКАТ ЗА ИЗГРАДЊУ
СТАНИЦЕ ЗА СНАБДЕВАЊЕ КОМПРИМОВАНИМ
ПРИРОДНИМ ГАСОМ НА
К.П. 1571/5 КО ПРЕЉИНА
И ИЗГРАДЊУ ПРИКЉУНОГ ГАСОВОДА,
НА ТЕРИТОРИЈИ ГРАДА ЧАЧКА

Одговорни урбанисти: др Божидар Манић, дипл.инж.арх.
 Катарина Мајхеншек, дипл.инж.арх.

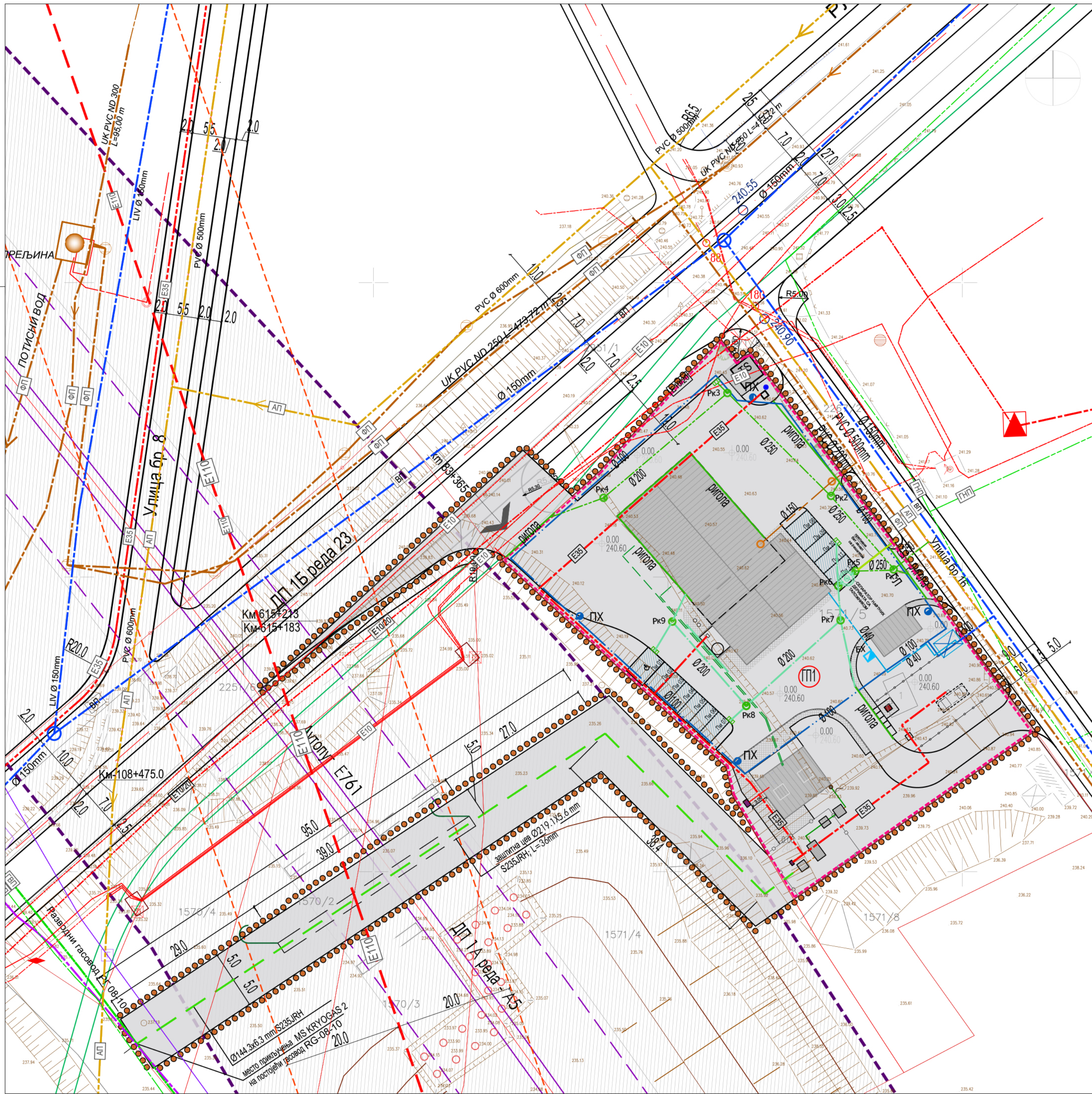
РЕГУЛАЦИОНО - НИВЕЛАЦИОНО РЕШЕЊЕ И ПЛАНИРАНА
ПАРЦЕЛАЦИЈА

РАЗМЕРА 1:500

ЛИСТ 02

iaus

iaus



ЛЕГЕНДА :

- граница урбанистичког пројекта
- граница ГРАЂЕВИНСКЕ ПАРЦЕЛЕ - ГП1
- ⊖ ознака ГРАЂЕВИНСКЕ ПАРЦЕЛЕ - ГП1
- ▲ главни колски прилаз

Електроенергетска инфраструктура

- | | | | |
|------------------|--------------------|-----|--------|
| ЕЕ вод 110kV | планирани надземни | --- | E110 |
| ЕЕ вод 35 kV | планирани подземни | --- | E35 |
| ЕЕ вод 10 (20kV) | постојећи подземни | --- | E10/20 |
| ЕЕ вод 10kV | постојећи надземни | --- | E10 |
| | постојећи подземни | --- | E10 |
| | планирани подземни | --- | E10 |

- подземни објекат ЕЕ мреже
- окно-поклопац, четвороугаони
- постојећа TC 10/ 0,4kV/kV

Телекомуникациона мрежа

- оптички кабл
- постојећи подземни

Гасна инфраструктура

- Магистарлни гасовод-постојећи до 50 бара
- Гасовод ниског притиска
- постојећи подземни
- планирани подземни
- Челични цевовод Ø114.3 x 6.3mm S235JRH, подземни
- Цевовод за компримовани природни гас 2x16x2m, SS 316 L

Фекална канализација

- Примарни одвод атмосферских вода
- планирани надземни
- постојећи подземни
- Примарни колектор
- планирани подземни
- циркулација (повратни вод)
- ревизионо окно
- таложник
- постојећа фекална канализација
- планирана фекална канализација
- планирана атмосферска канализација - примарна
- планирана атмосферска канализација - комплекса
- планирана атмосферска канализација - зауљена

Хидротехничка инфраструктура

- Примарни водовод
- постојећи подедни
- позиција шахте
- планирани водовод-пожарни
- планирани водовод-санитарни
- планирано водомерно окно
- спољни пожарни хидрант
- спољни баштенски хидрант

Наручилац:
Kryogass d.o.o.
Драгослава Срејовића 1, Београд

Обрађивач:
ИНСТИТУТ ЗА АРХИТЕКТУРУ И УРБАНИЗАМ СРБИЈЕ
Institute of Architecture and Urban & Spatial Planning of Serbia



УРБАНИСТИЧКИ ПРОЈЕКАТ ЗА ИЗГРАДЊУ
СТАНИЦЕ ЗА СНАБДЕВАЊЕ КОМПРИМОВАНИМ
ПРИРОДНИМ ГАСОМ НА
К.П. 1571/5 КО ПРЕЉИНА
И ИЗГРАДЊУ ПРИКЉУНОГ ГАСОВОДА,
НА ТЕРИТОРИЈИ ГРАДА ЧАЧКА

Одговорни урбанисти: др Божидар Манић, дипл.инж.арх.
Катарина Мајхеншек, дипл.инж.арх.

САОБРАЋАЈНА И КОМУНАЛНА ИНФРАСТРУКТУРА СА
ПРИКЉУЋИМА НА СПОЉНУ МРЕЖУ