

Јавно комунално предузеће
Зеленило-Београд
бр. 333
06 JAN 2023
БЕОГРАД МАЛИ КАЛЕМЕГДАН 8

S. Kestec
12. 01. 2023. MC



ЈКП „Зеленило-Београд“

Београд

Адреса: Мали Калемегдан 8, 11000 Београд

Телефон/Факс: +381 11 66 76 776; 26 30 506

Матични број: 07066597

ПИБ: 101511244

e-mail: info@zelenilo.rs

web: www.zelenilo.rs

A. Rankovic
11. 01. 2023. ZA

Z. Muminic
10. 01. 2023. H

10 JAN 2023	
Примљено	Примљено
350-13/23	3

Број: 24981/1

Датум:

УРБАНИСТИЧКИ ЗАВОД БЕОГРАДА

Булевар деспота Стефана 56

11000 Београд

У прилогу дописа достављамо податке и услове из наше надлежности за израду
Урбанистичког пројекта за изградњу Интерцептора – деоница 5.

С поштовањем,

ДИРЕКТОР СЕКТОРА
ЗА РАЗВОЈ, ПЛАНИРАЊЕ
И ПРОЈЕКТОВАЊЕ
Бојана Рогођа, инж. грађ.

Доставити:

- Наслову
- РЈ за пројектовање



Број: 24981/1

Датум:



УРБАНИСТИЧКИ ЗАВОД БЕОГРАДА

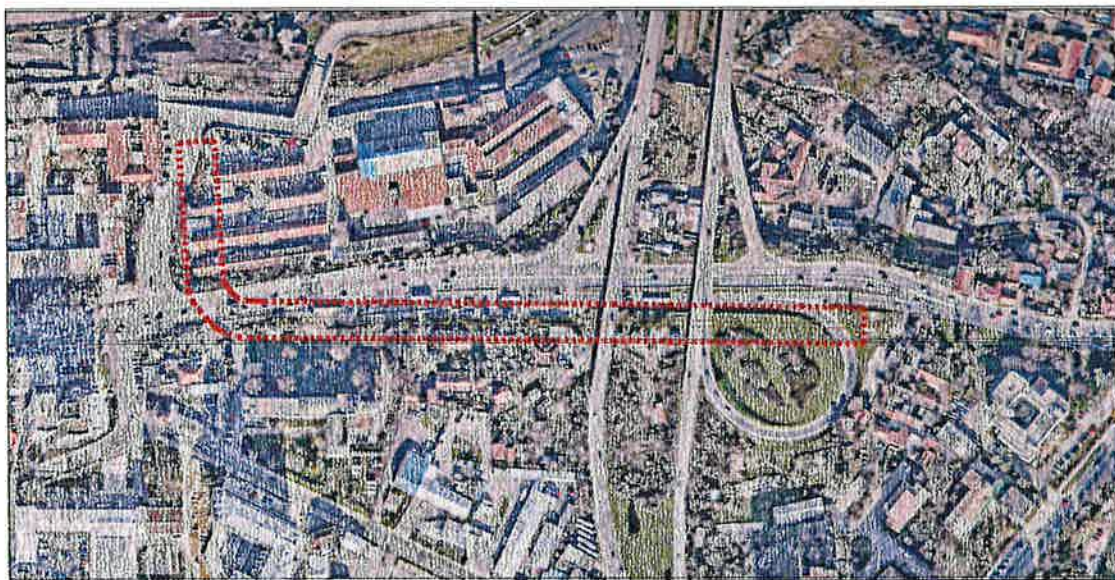
Булевар деспота Стефана 56

11000 Београд

**предмет: УРБАНИСТИЧКИ ПРОЈЕКАТ ЗА ИЗГРАДЊУ ИНТЕРЦЕПТОРА
- ДЕОНИЦА 5 -**

Према приложеним подацима у прилогу захтева, Урбанистички пројекат се ради на основу достављене техничке документације за изграђену деоницу Интерцептора цевовода пречника 380/380 дуж улице Булевар деспота Стефана. Интерцептор - деоница 5 је продужетак постојећег дела Интерцептора дуж Вишњичке улице.

Траса цевовода Интерцептора, деонице 5 (изграђена деоница тунела "Карабурма") је у улици Поенкареова и у улици Булевар деспота Стефана, на стационачи km 3+715 - km 4+238.



Површина локације за изградњу Интерцептора - деонице 5 обухвата око 1,3 ha. Локација предметног Урбанистичког пројекта налази се у јавној саобраћајној и зеленој површини. Траса цевовода Интерцептора, деонице 5 је у улици Поенкареова и у улици Булевар деспота Стефана.



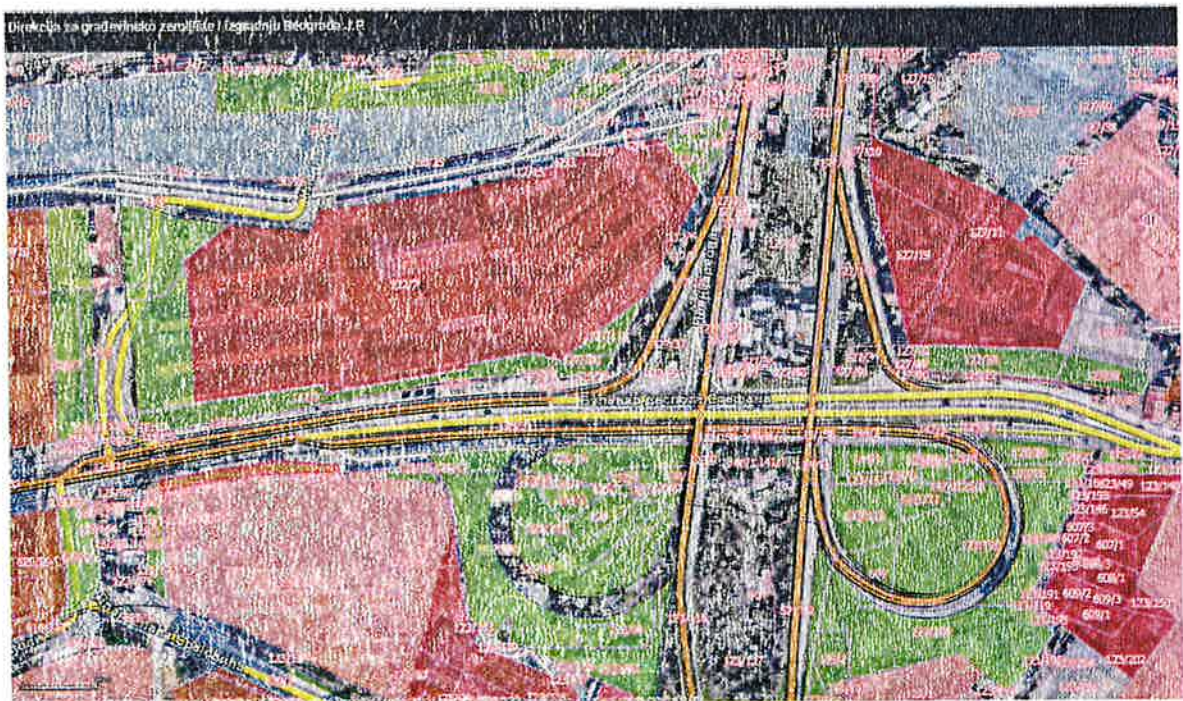
Урбанистички пројекат дефинише планске претпоставке за реализацију ове локације, која има шири градски значај, а за циљ има повезивање изграђених и планираних деоница у јединствен систем који повезује КЦС "Ушће - Нова" и ППОВ "Велико село".

Плански основ за израду Урбанистичког пројекта садржан је у:

- Плану генералне регулације грађевинског подручја седишта јединице локалне самоуправе – Град Београд (целине I-XIX) („Службени лист града Београда“, бр. 20/16, 97/16, 69/17 и 97/17),
- Сепарат ПГР-а И-2 - Елементи детаљне разраде за изградњу Интерцептора од КЦС „Ушће“ до Великог села, формирање парцеле за изградњу ППОВ „Велико село“ и вентилационих отвора В1, В2, В3 и В4 на тунелу „Вишњица“.

Према Плану генералне регулације грађевинског подручја седишта јединице локалне самоуправе – Град Београд (целине I-XIX) траса Интерцептора - деонице 5, делом се налази у јавној саобраћајној површини, а делом у јавној зеленој површини. Приступ потисном цевоводу планиран је са јавне саобраћајнице Булевар деспота Стефана.

Планиране намене површина према Плану генералне регулације грађевинског подручја седишта јединице локалне самоуправе – Град Београд (целине I-XIX)





Постојеће зелене површине у граници разраде и контактної зони:

Према расположивим подацима ЈКП „Зеленило-Београд“, границом интервенције обухваћене су површине намењене заштитном зеленилу регулацији саобраћајница, обухваћене Годишњим програмом редовног одржавања, на којима преовлађују травне површине и масиви жбунасте вегетације мешовитог састава. Евидентирана су и појединачна стабла и групације, вишедеценијске старости.




Услови:

- Пројекат радити на ажурираној катастарско-топографској подлози са снимљеном вегетацијом у границама интервенције и контактної зони.
- Површине намењене планским основом за јавне зелене површине и припадајуће зелене површине у регулацији саобраћајних површина, сачувати планским решењем, а кроз даљу разраду дефинисати детаљније услове уређења и озелењавања у складу са основном и наменама у контактної зони.
- Све интервенције планирати и спроводити тако да се постојећи квалитетан зелени фонд, без обзира на порекло, на основу детаљне валоризације, сачува и уклопи у планирано решење, као и простор у целини.
- Приликом реализације планског решења, при изради техничке документације, обезбедити мере заштите постојеће вегетације како би се омогућио несметан даљи раст и развој, и услови за допунску садњу. Настојати формирању мешовитих, листопадних и зимзелених, вишеспратних засада. Избор врста прилагодити природним и створеним условима предметног подручја (отпорност на градске услове и негативне утицаје саобраћаја, које нису на листи инвазивних и алергених).
- Приликом извођења радова обезбедити и заштиту и засебно депоновање плодне земље од спирања и разношења како би се користила за радове на санацији.

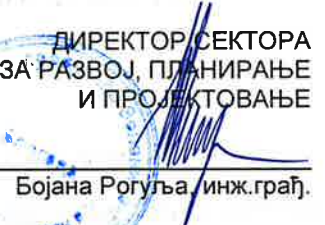


- Након завршених радова неопходно је извршити санацију или рекултивацију свих деградираних површина у складу са одговарајућом техничком документацијом и техничким условима ЈКП „Зеленило-Београд“.

Стручни сарадник:


Ивана Павловић, дипл.инж.пејз.арх.

ДИРЕКТОР СЕКТОРА
ЗА РАЗВОЈ, ПЛАНИРАЊЕ
И ПРОЈЕКТОВАЊЕ


Бојана Рогуља, инж.грађ.