

- ЛЕГЕНДА:**
- граница урбанистичког пројекта = граница катастарске парцеле
 - РЛ регулациона линија
 - ГЛ грађевинска линија
 - 50x детаљне тачке ГЛ (ПДР)
 - граница грађевинске парцеле
 - ПХ ознака грађевинске парцеле
 - Х ознака објекта
 - правци кретања возила
 - правци кретања скијаша
 - пешачки прилази објектима
 - прилаз скијаша локацији
 - колски прилази локацији и гаражама
 - пешачке површине - стазе, платои и трг
 - колске саобраћајне површине
 - колско-пешачке саобраћајне површине
 - подземни габарит објекта
 - надземни габарит објекта
 - зелени кровови
 - високо и средње зеленило

Наручилац:
France construction et developpement (FCD) doo Beograd (Vračar)

Обрађивач:
ИНИСТИТУТ ЗА АРХИТЕКТУРУ И УРБАНИЗАМ СРБИЈЕ
Institute of Architecture and Urban & Spatial Planning of Serbia

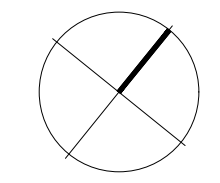
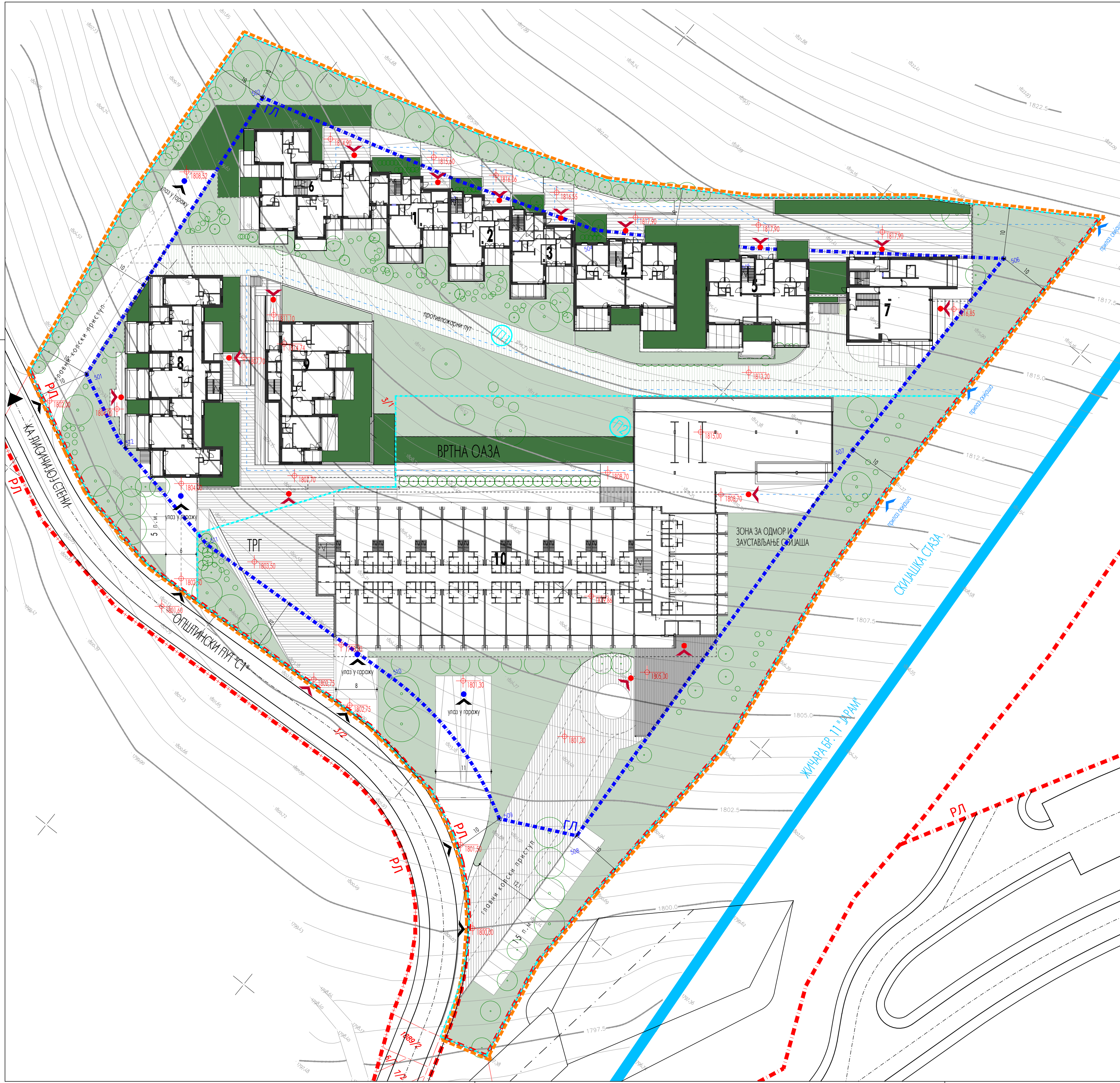
УРБАНИСТИЧКИ ПРОЈЕКАТ ЗА
УРБАНИСТИЧКО-АРХИТЕКТОНСКУ РАЗРАДУ
ЛОКАЦИЈЕ ЗДРАВСТВЕНО-РЕХАБИЛИТАЦИОНОГ
ЦЕНТРА НА ЈАРМУ, к.п. 3/1 КО БРЗЕЋЕ
ОПШТИНА БРУС

Одговорни урбаниста: др Божидар Манић, дипл.инж.арх.

РЕГУЛАЦИОНО-НИВЕЛАЦИОНО РЕШЕЊЕ

РАЗМЕРА 1:500

ЛИСТ 1



- ЛЕГЕНДА:**
- граница урбанистичког пројекта = граница катастарске парцеле
 - РЛ регулациона линија
 - ГЛ грађевинска линија
 - граница грађевинске парцеле
 - ПТХ ознака грађевинске парцеле
 - X ознака објекта
 - правци кретања возила
 - правци кретања скијаша
 - пешачки прилази објектима
 - прилаз скијаша локацији
 - колски прилази локацији и гаражама
 - пешачке површине - стазе, платои и трг
 - колске саобраћајне површине
 - колско-пешачке саобраћајне површине
 - подземни габарит објекта
 - надземни габарит објекта
 - зелени кровови
 - зеленило у контакту са тлом
 - високо и средње зеленило

Наручилац:
France construction et developpement (FCD) doo Beograd (Vračar)

Обрађивач:
ЈАУС ИНСТИТУТ ЗА АРХИТЕКТУРУ И УРБАНИЗАМ СРБИЈЕ
Institute of Architecture and Urban & Spatial Planning of Serbia

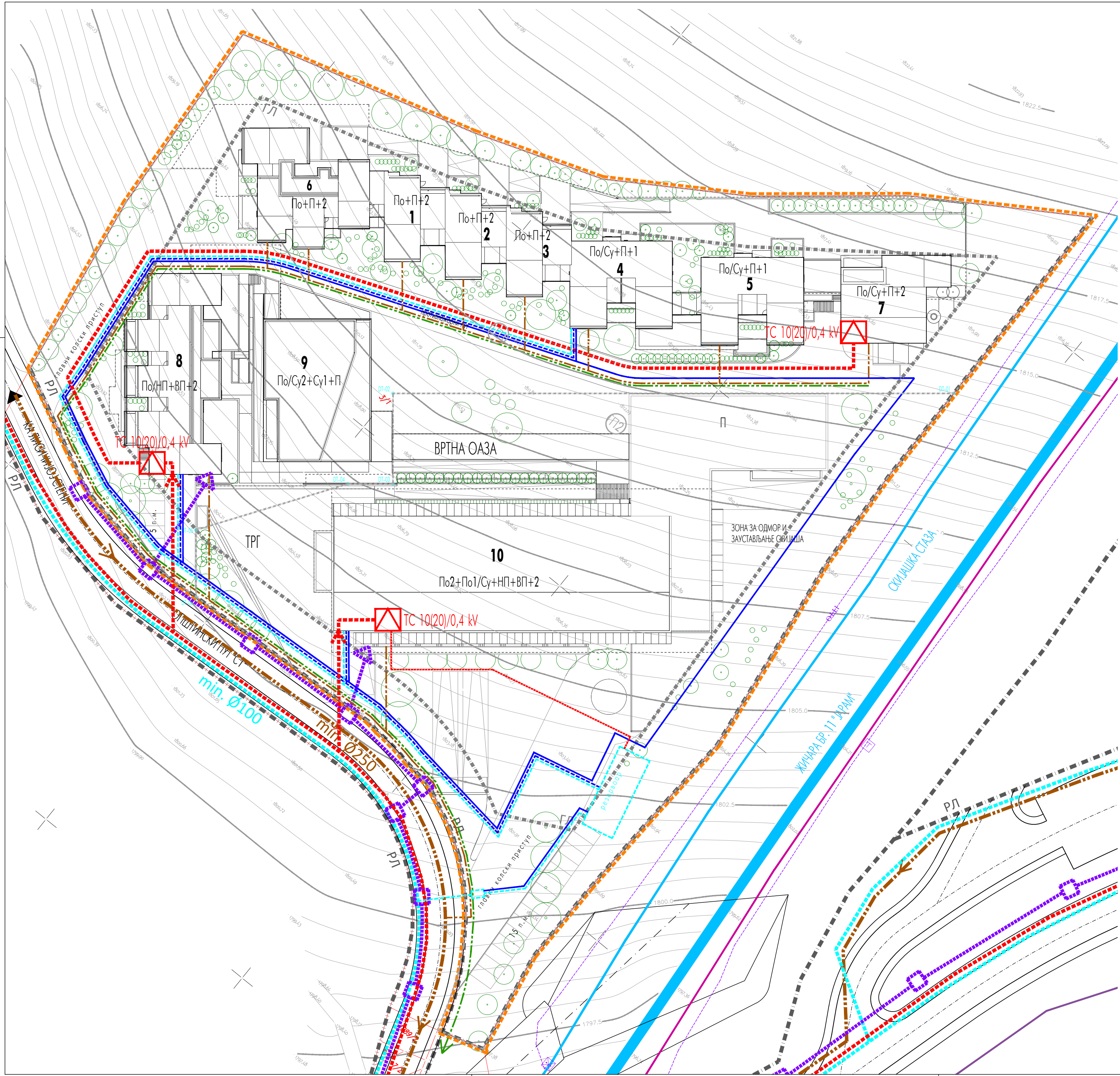
УРБАНИСТИЧКИ ПРОЈЕКАТ ЗА
УРБАНИСТИЧКО-АРХИТЕКТОНСКУ РАЗРАДУ
ЛОКАЦИЈЕ ЗДРАВСТВЕНО-РЕХАБИЛИТАЦИОНОГ
ЦЕНТРА НА ЈАРМУ, к.п. 3/1 КО БРЗЕЋЕ
ОПШТИНА БРУС

Одговорни урбаниста: др Божидар Манић, дипл.инж.орх.

ПАРТЕРНО РЕШЕЊЕ И ПЕЈЗАЖНО-
АРХИТЕКТОНСКО УРЕЂЕЊЕ

РАЗМЕРА 1:500

ЛИСТ 2



- ЛЕГЕНДА:
- граница урбанистичког пројекта = граница катастарске парцеле
 - РЛ — регулациона линија
 - ГЛ — грађевинска линија
 - граница грађевинске парцеле
 - ПХ — ознака грађевинске парцеле
 - Х — ознака објекта
 - подземни габарит објекта
 - надземни габарит објекта
 - водовод
 - интерна противпожарна мрежа
 - интерна спринклер мрежа
 - фекална канализација
 - атмосферска канализација
 - систем за вештачко оснежавање (пост.)
 - трафо-станција 10(20)/0,4 kV
 - електроенергетски кабл 10(20) kV
 - електроенергетски кабл 1 kV
 - ТК оптички кабл (пост.)
 - ТК канализација
 - високо и средње зеленило

Наручилац:
France construction et developpement (FCD) doo Beograd (Vračar)

Обрађивач:
ИНСТИТУТ ЗА АРХИТЕКТУРУ И УРБАНИЗАМ СРБИЈЕ
Institute of Architecture and Urban & Spatial Planning of Serbia

УРБАНИСТИЧКИ ПРОЈЕКАТ ЗА
УРБАНИСТИЧКО-АРХИТЕКТОНСКУ РАЗРАДУ
ЛОКАЦИЈЕ ЗДРАВСТВЕНО-РЕХАБИЛИТАЦИОНОГ
ЦЕНТРА НА ЈАРМУ, к.п. 3/1 КО БРЗЕЋЕ
ОПШТИНА БРУС

Одговорни урбаниста: др Божидар Манић, дипл.инж.орх.

САОБРАЋАЈНА И КОМУНАЛНА ИНФРАСТРУКТУРА
СА ПРИКЉУЧЦИМА НА СПОЉНУ МРЕЖУ

РАЗМЕРА 1:500

ЛИСТ 3

